

Statytojas (užsakovas)	Klaipėdos apygardos teismas į. k. 191844978
Projekto pavadinimas	ADMINISTRACINIŲ PASTATŲ H. MANTO G. 26, 26A, KLAIPĖDOJE, VIDAUS PATALPŲ PAPRASTOJO REMONTO APRAŠAS
Projekto Nr.	2229
Statybos (statinio) vieta (adresas)	KLAIPĖDOS M. SAV., KLAIPĖDOS M., HERKAUS MANTO G. 26, 26A
Statinių paskirtis	ADMINISTRACINĖ
Statinio kategorija	YPATINGAS STATINYS
Statybos rūšis	STATINIO PAPRASTASIS REMONTAS
Projektavimo stadija	A (APRAŠAS)
Tomas (byla)	7
Projekto dalis	Apsauginės signalizacijos
Dokumento žymuo	2229-01/02-A-AS
Laida	A

Pareigos	Vardas, pavardė,	Atestato Nr.	Parašas
Projektuotojas	MB AD17 ARCHITEKTAI	į.k.305664271	
Direktorius	ROMAS NOREIKIS	A 033	
PV NKP AP. SPEC.	PAULIUS KIJAUSKAS PAULIUS KIJAUSKAS	A 824 0592	
PDV	NIJOLĖ KARPAVIČIENĖ	14926	


Vilnius, 2023 m.

XX Visi statiniai

BENDROJI DALIS

STATINIO PROJEKTO DOKUMENTŲ SUDĖTIES ŽINIARAŠTIS

Eil. Nr.	Bylos (segtuvo) žymuo	Laida	Pavadinimas	Pastabos
1	BD	0	Bendroji	
2	SA	0	Architektūrinė	
3	SK	0	Konstrukcijų	
4	OK	0	Oro kondicionavimo	
5	E	0	Elektrotechnikos (Vidaus)	
6	ER	0	Elektroninių ryšių (telekomunikacijų) (vidaus)	
7	AS	0	Apsauginės signalizacijos	
8	GSS	0	Gaisro aptikimo ir signalizavimo	
9	KS (SAM)	0	Statybos skaičiuojamosios kainos nustatymo	
10	KD	0	Kiti dokumentai	

A	2023-07-03	Statybos leidimui (konkursui) ir statybai, su darbų vykdymo etapiškumu statytojo/užsakovo siūlymu			
0	2022-11-17	Statybos leidimui (konkursui) ir statybai			
Laida	Išleidimo data	Laidos statusas ir išleidimo priežastis (jei taikoma)			
Kval. patv. dok. Nr.	<div></div>		Lukiškių g. 3-209, Vilnius Mob. 8 685 30091 El. paštas: rimvydas@jad.lt		
			Statinio projekto pavadinimas ADMINISTRACINIŲ PASTATŲ H. MANTO G. 26, 26A, KLAIPĖDOJE, VIDAUS PATALPŲ PAPRASTOJO REMONTO APRAŠAS		
A 824	PV	P. Kijauskas	Statinio numeris ir pavadinimas, dokumento pavadinimas		Laida
0592	NKP ap. spec.	P. Kijauskas	<b>XX – VISI STATINIAI</b>		0
A 038	SA PDV	R. Jarašūnas	<b>STATINIO PROJEKTO DOKUMENTŲ SUDĖTIES ŽINIARAŠTIS</b>		
LT	Statytojas / užsakovas		Dokumento žymuo 2229-XX-A-BD.PSŽ	Lapas	Lapų
	Klaipėdos apygardos teismas į.k. 191844978			1	1

## KLAIPĖDOS APYGARDOS TEISMO PASTATO VIDAUS PATALPŲ PAPRASTOJO REMONTO PROJEKTAVIMO UŽDUOTIS

**Pirkimo objektas:** Klaipėdos apygardos teismo pastatų, esančių Herkaus Manto g. 26 ir 26A, LT-92131 Klaipėdoje, vidaus patalpų paprastojo remonto projekto, Nr. 22229, koregavimo paslaugos.

**Užsakovas:** Nacionalinė teismų administracija (juridinio asmens kodas 188724424), esanti L. Sapiegos g. 15, LT-10312 Vilniuje.

**Naudos gavėjas:** Klaipėdos apygardos teismas (juridinio asmens kodas 191844978), esantis Herkaus Manto g. 26, LT-92131 Klaipėdoje (toliau – Teismas).

**Paslaugos atlikimo ir rezultato perdavimo terminas:** per 20 kalendorinių dienų nuo sutarties įsigaliojimo dienos.

### Trumpas darbų aprašymas:

1. Parengti Administracinės paskirties pastatų, esančių Herkaus Manto g. 26 ir 26A, Klaipėdoje, vidaus patalpų remonto projekto (toliau – Projektas) korekciją. Būtinai koreguoti projekto dalys – visos pagal Statybos įstatymą, statybos techninį reglamentą STR 1.04.04:2017 „Statinio projektavimas, projekto ekspertizė“ privalomos projekto dalys, reikalingos šiai projektavimo užduočiai įgyvendinti:

bendroji;	gaisro aptikimo ir signalizavimo;
architektūros;	statybos skaičiuojamosios kainos nustatymo
konstrukcijų;	dalys.
elektrotechnikos;	kitas Projekto dalis Tiekėjas savo sąskaita
elektroninių ryšių (telekomunikacijų,	privalo parengti tokiu atveju, jei tai bus būtina
kompiuterių ir vaizdo stebėjimo);	norint visiškai įgyvendinti šią projektavimo užduotį
apsauginės signalizacijos;	ir pasiekti remonto tikslus.

### Remonto darbų apimtys ir reikalavimai:

2. Parengti Projekto sprendinių korekciją, suprojektuotus darbus numatant vykdyti šiais etapais:

**I etapas** – nauja skydinė, serverinės didinimas, serverinėje numatant naujas komutacines spintas, stovai/šachtos tarp aukštų, kanalų įrengimas nuo skydinės iki stovų, senosios dalies 2-3 aukšto remontas, pravedant visas komunikacijas, atliekant kitus šioms patalpoms suremontuoti reikalingus darbus;

**II etapas** – naujo korpuso IV – II aukštų remontas, pravedant visas komunikacijas, atliekant kitus šioms patalpoms reikalingus remonto darbus (kabineto, esančio naujajame / BBS korpuso 4 aukšte, remontas, sanitarinio mazgo pritaikant jį neįgaliams remontas, salių durų keitimas ir kiti darbai.);

**III etapas** – pirmo aukšto (senoji-naujoji dalis) remontas, pravedant visas komunikacijas, laiptinės remontas (numatant vietą liftui), holų remontas, dokumentų priėmimo vietos suformavimas;

**IV etapas** - liftas, kondicionierių galiniai įrenginiai, įeigos kontrolės įrenginiai, ups ir kiti likę darbai (senos skydinės išardymas, lauko apšvietimas, vitrinų langų keitimas ir kiti darbai).

3. Projekto sprendimai turi būti ekonomiškai pagrįsti ir racionalūs. Projektuojamų darbų etapai turi būti pakankamos apimties ir detalumo, kad atitiktų savo paskirtį: viešųjų pirkimų konkurso būdu parinkti statybos rangovą kiekvienai atskiram projekto etapui, pagal technines specifikacijas parinkti medžiagas ir įrangą remonto darbams atlikti. Nustatoma skaičiuojamoji kaina kiekvienai projektuojamų darbų etapui atskirai.

4. Vadovaujantis Aplinkos apsaugos kriterijų taikymo, vykdant žaliuosius pirkimus, tvarkos aprašo, patvirtinto Lietuvos Respublikos aplinkos ministro 2011 m. birželio 28 d. įsakymu Nr. D1-508 (Lietuvos Respublikos aplinkos ministro 2022 m. gruodžio 13 d. įsakymo Nr. D1-401 redakcija) 15.1 papunkčiu, Projekte

turi būti numatyta, kad statyboje naudojamos statybinės medžiagos atitiktų minimalius aplinkos apsaugos kriterijus, (XIII skyrius „Statybinės medžiagos“).

5. Projektavimo metu Tiekėjas turi derinti tarpinius ir galutinius sprendinius su Užsakovu ir koreguoti juos, neviršijant esminių šios projektavimo užduoties reikalavimų.

6. Projektavimo paslaugas Tiekėjas privalo teikti pagal Statybos įstatymą, statybos techninį reglamentą STR 1.04.04:2017 „Statinio projektavimas, projekto ekspertizė“, taip pat vadovaudamasis kitais Lietuvos Respublikos teritorijoje galiojančiais teisės aktais. Taip pat Tiekėjas privalo vadovautis ir Pavyzdiniu pagrindinių teismų pastatų ir patalpų projektavimo ir įrengimo reikalavimų aprašu, patvirtintu Teisėjų tarybos 2015 m. sausio 30 d. nutarimu Nr. 13P-16-(7.1.2), kiek pagal esamą situaciją tai yra ekonomiškai prasminga ir efektyvu. Parengtas projektas turi būti tokios sudėties bei apimties, kad pagal jį būtų galima teisėtai atlikti statybos darbus ir tinkamai naudoti objektą.

7. Tiekėjas Užsakovui pateikia 3 (tris) suderinto ir patvirtinto projekto popierinius egzempliorius bei 1 (vieną) egzempliorių skaitmeninėje USB laikmenoje, kurioje skaičiuojamosios kainos nustatymo dalis turi būti pateikta ir .xls (Excel) formatu (ar kitu redaguojamu formatu, tačiau kurį Užsakovas galėtų peržiūrėti ir redaguoti nenaudodamas mokamos programinės įrangos).

8. Tiekėjui, prieš pateikiant savo pasiūlymą, rekomenduojama apžiūrėti planuojamas remontuoti teismo patalpas. Dėl teismo patalpų apžiūros Tiekėjas turi susitarti su Klaipėdos apygardos teismo Ūkio skyriaus vedėju.

9. Projekto vykdymo priežiūros paslaugas Tiekėjas turės teikti Užsakovui vadovaudamasis šios projektavimo užduoties reikalavimais, statybos techniniu reglamentu STR 1.04.04:2017 „Statinio projektavimas, projekto ekspertizė“, Lietuvos Respublikos statybos įstatymu ir kitais Lietuvos Respublikos teritorijoje galiojančiais teisės aktais, kurios bus perkamos atskiru pirkimu, Užsakovui apsisprendus apie planuojamų darbų apimtį.

**Reikalavimai mokėjimo dokumentų pateikimui:**

10. Visi mokėjimo dokumentai, prieš juos pateikiant, turi būti suderinti su Užsakovu.

**ŠALIŲ REKVIZITAI**

**PASLAUGŲ GAVĖJAS**

**Nacionalinė teismų administracija**  
Juridinio asmens kodas 188724424  
L. Sapiegos g. 15, LT-10312 Vilnius  
Tel. +370 5 268 5186  
El. p. [info@teismai.lt](mailto:info@teismai.lt)  
A. S. LT86 7300 0101 2405 9374

Direktorė

Natalija Kaminskienė

**PASLAUGŲ TEIKĖJAS**

**MB AD17 architektai**  
Juridinio asmens kodas 305664271  
Mykolo Marcinkevičiaus g. 40, Vilnius  
tel. +370 699 27933  
el. p. [romas@jad.lt](mailto:romas@jad.lt)  
A. S. LT13 7300 0101 6578 1067

Direktorius

Romas Noreikis

## APSAUGINĖS SIGNALIZACIJOS DALIES AIŠKINAMASIS RAŠTAS

**Informacija apie objektą.** Administracinės paskirties pastato, esančio ADMINISTRACINIŲ PASTATŲ H. MANTO G. 26, 26A, KLAIPĖDOJE, VIDAUS PATALPŲ PAPRASTOJO REMONTO APRAŠAS (PROJEKTAS). Parengtas techninis projektas atitinka Privalomųjų dokumentų reikalavimus:

- 1) LR statybos įstatymas;
- 2) STR 1.04.04:2017 „Statinio projektavimas, projekto ekspertizė“
- 3) „Gaisrinės saugos pagrindiniai reikalavimai“, patvirtintos Priešgaisrinės apsaugos ir gelbėjimo departamento prie Vidaus reikalų ministerijos direktoriaus 2020 m. kovo 20 d. įsakymu Nr. 1-127 4)
- 4) STR 2.01.01(2):1999 „Esminiai statinio reikalavimai. Gaisrinė sauga“, patvirtinta LR aplinkos ministro 1999 m. gruodžio 27 d. įsakymu Nr. 422 (Keitimas 2002 m. rugsėjo 25 d. įsakymu Nr. 497);
- 5) STR 2.02.02:2004 „Visuomeninės paskirties statiniai“, patvirtinta LR aplinkos ministro 2004 m. vasario mėn. 27 d. įsakymu Nr. D1-91;
- 6) „Visuomeninių statinių gaisrinės saugos taisyklės“ patvirtinta PAGD prie VRM direktoriaus 2011 m. sausio mėn. 17d. įsakymu Nr. 1-14;
- 7) „Gamybos, pramonės ir sandėliavimo statinių gaisrinės saugos taisyklės“, patvirtinta PAGD prie VRM direktoriaus 2012 m. vasario mėn. 6d. įsakymu Nr. 1-45;
- 8) „Gaisro aptikimo ir signalizavimo sistemų projektavimo ir įrengimo taisyklės“, patvirtinta PAGD prie VRM direktoriaus 2007 m. vasario mėn. 22d. įsakymu Nr. 1-66 (PAGD prie VRM direktoriaus 2012 m. birželio mėn. 29d. įsakymo Nr. 1-186 redakcija);
- 10) „Elektroninių ryšių infrastruktūros įrengimo, žymėjimo, priežiūros ir naudojimo taisyklės“ (Patvirtinta Lietuvos Respublikos ryšių reguliavimo tarnybos direktoriaus 2011 m. spalio mėn. 14d. įsakymu Nr. 1V-978, Vilnius);
- 11) „Elektros įrenginių įrengimo bendrosios taisyklės“, patvirtinta LR energetikos ministro 2012 m. vasario mėn. 3d. įsakymu Nr. 1-22;
- 12) „Elektros linijų ir instaliacijos įrengimo taisyklės“, patvirtinta LR energetikos ministro 2011 m. gruodžio
- 13) STR 2.03.01:2019 „Statinių prieinamumas“

**Normatyviniai ir kiti dokumentai, kuriais remiantis parengti projektiniai sprendiniai, programinė įranga**

- 1) Privalomieji dokumentai;
- 2) LST 1516:2015 „Statinio projektas. Bendrieji informavimo reikalavimai“;
- 3) Lietuvos standartą LST EN 54;
- 4) Projektui rengti naudotos licencijuotos projektavimo programinės įrangos: AutoCAD2005LT, WWriter


Šis projektas yra parengtas pagal šiuo metu galiojančius privalomuosius ir normatyvinius dokumentus.

Sistemos aprašymas

Apsaugos signalizacijos projekto dalies projektas parengtas pagal, Teisėjų taryba 2015 m. sausio 30 d. nutarimu Nr. 13P-16-(7.1.2) patvirtino „Pavyzdinį pagrindinių teismų pastatų ir patalpų projektavimo ir įrengimo reikalavimų aprašą“ laikantis reglamento nustatytų reikalavimų ir EII BT.

Administracinės paskirties pastato, esančio HERKAUS MANTO G. 26A, KLAIPĖDOJE.

Esama padėtis: prie centralės duomenų rinkimo modulių pagalba, galima prijungti iki 250 apsaugos spindulių, su

A	2023-07-17	Statybos leidimui (konkursui) ir statybai, su darbų vykdymo etapiškumu statytojo/užsakovo siūlymu
0	2022-11-17	Statybos leidimui (konkursui) ir statybai
Laida	Išleidimo data	Laidos statusas ir išleidimo priežastis (jei taikoma)
Kval. patv. dok. Nr.	 Lukiškių g. 3-209, Vilnius Mob. 8 685 30091 El. paštas: rimvydas@jad.lt	
A 824	PV	P. Kijauskas
	<b>N. Karpavičienės projektavimo įmonė</b> e - paštas: .nkarpavicienes@gmail.com	
14926	ER PDV	Nijolė Karpavičienė
LT	Statytojas / užsakovas Klaipėdos apygardos teismas į.k. 191844978	
		Statinio projekto pavadinimas ADMINISTRACINIŲ PASTATŲ H. MANTO G. 26, 26A, KLAIPĖDOJE, VIDAUS PATALPŲ PAPRASTOJO REMONTO APRAŠAS (PROJEKTAS)
		Statinio numeris ir pavadinimas, dokumento pavadinimas 01/02 – ADMINISTRACINĖS PASKIRTIES PASTAI STATINIO PROJEKTO DOKUMENTŲ SUDETIES ŽINIARAŠTIS <b>Apsauginė signalizacija</b> <b>Aiškinamasis raštas</b>
		Dokumento žymuo 2229-01/02-SPP-AS-.AR
		Lapas 1
		Lapų 2

galimybę juos suskirstyti į 16 sričių. Centralė taip pat gali kontroliuoti iki 32 durų. Rekonstruojant /atnaujinant sistemą dabartinė apsaugos sistemos centralė - **DSC PC5020 negali išpildyti keliamų reikalavimų** - "Teisėjų taryba 2015 m. sausio 30 d. nutarimu Nr. 13P-16-(7.1.2) patvirtino „Pavyzdinį pagrindinių teismų pastatų ir patalpų projektavimo ir įrengimo reikalavimų aprašą“, esama apsaugos centralė techniškai negali išpildyti viso pastato apsaugos, todėl buvo pasirinkta pilnai atnaujinti esamą sistemą.

Apsaugai suprojektuota integruota apsaugos signalizacijos – įėjigos kontrolės centralė. Apsaugos centralė montuojama pirmame aukšte serverinėje. Prie centralės duomenų rinkimo modulių pagalba, galima prijungti iki 512 apsaugos spindulių, su galimybe juos suskirstyti į 64 sričių. Centralė taip pat gali kontroliuoti iki 48 durų.

Prie apsaugos centralės jungiami spindulių išplėtimo moduliai, valdymo pulteliai. Vienos centralės saugomų patalpų kiekis apribojamas loginiu šių patalpų suskirstymu į nepriklausomai valdomas sritis. Apsauginės signalizacijos valdymui numatyti pulteliai prie pagrindinių įėjimų.

Patalpų apsaugai numatytos šios techninės priemonės:

Pirmajame apsaugos ruože (1-2 aukštai) projektuojami stiklo dūžio, judesio davikliai, varstomuosiuose languose įmontuojami magnetiniai kontaktiniai (varstomų langų kiekį tikslinti montavimo metu).

Antrajame apsaugos ruože (3-4 aukštai) judesio jutikliais blokuojama patalpų erdvė, koridorių, praėjimų erdvės.

Atskirų patalpų jutikliai turi būti jungiami į atskirus apsauginės signalizacijos spindulius. Apsauginės signalizacijos jutiklių skaičius neturi viršyti trijų jutiklių viename spindulyje.

Teismo posedžių salėse yra esami bevieliai pavojaus mygtukai kurie išlieka (jie nekeičiami).

Visi įėjimai į teismo posedžių sales kontroliuojami įėjigos kontrolės (pajungimas į esamą centralę LENEL) .

Atskiroms darbuotojų grupėms numatomi įėjimo apribojimai, įėjigos kontrolės pagalba (koridoriai, laiptinės kabinetai), lifto/keltuvo valdymas - lifte su praėjimo kortele leidžiama kilti iki 4 aukšto, – laisvas patekimas tik iki 3 aukšto.

Visi įėjimai į teismo pastatą kontroliuojami įėjigos kontrolės - įėjimai iš viešųjų patalpų į tarnybines, įėjigos kontrolės srautus papildomai derinti su užsakovu montavimo/darbų metu.

Apsauginės signalizacijos paskirtis skelbti aliarmo signalą, kai į patalpas įeinama neišjungus apsaugos sistemos arba kai patenkama į patalpą laužiant duris ar daužant langus. Apsauginis pultas gali perduoti įsilaužimo aliarmo, gaisro pavojaus ir sistemos techninius signalus į reaguojančios tarnybos centralizuotą monitoringo stotį. Sistemos elementai nuo nesankcionuoto atidarymo /nuėmimo turi būti apsaugoti 24 val., antisabotažine grandine. Apsauginės signalizacijos centralės turi būti apsaugotos taip, kad būtų nepasiekiamos nesukėlus aliarmo signalo, esant įjungtai apsauginei signalizacijos sistemai į saugojimo režimą.

Aliarmo pranešimams numatoma lauko sirena. Sistema instaliuojama daugiagysliais ekranuotais kabeliais ir maitinama iš 230V elektros įtampos.

Sistemos sujungimams tarp įrangos (centralės, išplėtimo modulių) naudojami FTP kabeliai. Spindulių kabelių gyslų skaičius (4 arba 6 gyslos) turi būti parenkamas atsižvelgiant į jutiklio tipą.

Apsauginės signalizacijos tinklui numatyti signaliniai kabeliai projektuojami patalpų viduje ir negali būti klojami išorėje. Numatomi ekranuoti kabeliai su PVC izoliacija. Visi jutikliai jungiami į spindulius ir suvedami apsauginės signalizacijos tinklu į apsaugos centralę. Pultai ir išplėtimo plokštės prijungiami prie kintamos 50Hz 230V įtampos tinklo. Maitinimas paimamas iš elektros skydelio. Dingus 230V įtampai apsaugos pultai ir išplėtimo moduliai automatiškai persijungia prie akumuliatoriaus baterijos. Prie išplėtimo modulių dėžių numatomi maitinimo blokai, kurių maitinimas nurodomas elektrotechninėje dalyje.

#### **Įėjigos kontrolės sistema- centralė esama LENEL.**

Aukštų remontuojamose pastato patalpose įrengiama vienvpusė įėjigos kontrolės sistema. Įėjigos kontrolės sistemai montuojamas kortelių skaitytuvas tik iš vienos pusės - prie visų įėjimo durų, išėjimas – laisvas, paspaudus durų mygtuką. Praėjimo kontrolės sistema leidžia kompiuterizuotu būdu apriboti ir nustatyti kiekvieno vartotojo praėjimo kortelės funkcijas. Patekimas į nurodytas patalpas galimas panaudojant specialias distancinio veikimo korteles. Nesankcionuoto patekimo atveju sistema sukelia įsilaužimo aliarmą. Visus durų kontrolierius pagal galimybes montuoti serverinėje - 1 aukštas.

Avariniu atveju, dingus 230V įtampai sistemos darbas nesutrunka ir veikimas palaikomas iš rezervinių maitinimo šaltinių - akumuliatorių baterijų.

Kabelių montavimas paviršinis/paslėptai, kabelius tiesiant kabeliniame kanale (įtraukta į EL projekto dalį). Kabelių tarp aukštinis praverimas išnaudojant esamas angas, esant reikalui gręžtis naujas. Būtina įvertinti esamą padėtį pagal poreikį montavimo darbų atlikimo metu.

Dokumento žymuo	Lapas	Lapų	Laida
2229-01/02-SPP-AS-AR	2	2	0

## 01 Administracinės paskirties pastatas

## APSAUGINĖ SIGNALIZACIJA

APSAUGINĖS SIGNALIZACIJOS - ĮEIGOS KONTROLĖS  
TINKLŲ TECHNINĖS SPECIFIKACIJOS**Bendrieji techniniai reikalavimai**

Vadovaujantis Aplinkos apsaugos kriterijų taikymo, vykdant žaliuosius pirkimus, tvarkos aprašo, patvirtinto Lietuvos Respublikos aplinkos ministro 2011 m. birželio 28 d. įsakymu Nr. D1-508 (Lietuvos Respublikos aplinkos ministro 2022 m. gruodžio 13 d. įsakymo Nr. D1-401 redakcija) 15.1 papunkčiu, Projekte turi būti numatyta, kad statyboje naudojamos statybinės medžiagos atitiktų minimalius aplinkos apsaugos kriterijus, (XIII skyrius „Statybinės medžiagos“). Visos medžiagos ir prietaisai, tiekiami pagal šį projektą, turi atitikti projekto specifikacijas ir būti sukonstruoti ir pagaminti gamyklos sąlygomis. Medžiagos turi atitikti vartojimo paskirtį. Prietaisai turi būti naujausių modelių – nauji ir nenaudoti, išskyrus tuos, kurie reikalingi testavimui.


Šiame ir kituose susijusiuose projekto dokumentuose tiekimo, instaliavimo bei kitų darbų paskirtis — pristatyti į vietą, sumontuoti, pademonstruoti, perduoti ir išlaikyti nurodytas sistemas užbaigtoje ir visiškai eksploatuojamoje būklėje. Visi darbai, kurie gali būti pagrįstai laikomi būtinais instaliavimo darbų užbaigimui ir tinkamam sistemų eksploatavimui, turi būti privalomi atlikti nepriklausomai nuo to, ar jie yra parodyti brėžiniuose arba apibūdinti šiame dokumente ar ne. Visi projekto dalyje numatomi įrenginiai, gaminiai ir medžiagos, jų montavimas, išbandymas, derinimas ir eksploatacija, turi atitikti normatyvinių ir nuorodinių dokumentų sąraše pateikiamus normatyvinius ir teisinius dokumentus. Jie turi būti sertifikuoti Lietuvos Respublikoje ir montuojami, išbandomi ir suderinami pagal jų gamintojų standartus arba technines sąlygas. Taip pat statybos produktas laikomas tinkamu naudoti, jeigu jis atitinka darniojo standarto ar Europos techninio liudijimo reikalavimus, o kai tokių specifikacijų nėra, - nacionalinės techninės specifikacijos, pripažintos Europos Sąjungoje, reikalavimus. Jei nėra nė vienos iš minėtų specifikacijų, - statybos produktas laikomas tinkamu naudoti, jeigu jis atitinka nacionalinės techninės specifikacijos reikalavimus. Statybos produktai, tinkami naudoti pagal paskirtį ir atitinkantys darnųjų techninių specifikacijų reikalavimus turi būti paženklinėti „CE“ ženklu. Įrangos tvirtinimo vieta ir būdas parenkamas griežtai prisilaikant techninėje dokumentacijoje pateiktą nurodymą. Siūlydamas įrangą, Rangovas Užsakovo įvertinimui turi pateikti visų siūlomų medžiagų ir įrangos katalogus, prospektus bei brėžinius. Visos medžiagos, gaminiai, sistemų įranga ir techninė įranga, reikalinga projektui įgyvendinti, gali būti tiekama tokia, kokia nurodyta šiame projekte (aiškinamajame rašte, sąnaudų žiniaraštyje), arba naudojama kitų firmų gamintojų įranga, savo kokybinėmis ir funkcinėmis savybėmis nenusileidžianti suprojektuotai.

**1.1. Apsauginės signalizacijos pultas esamas DSC PC5020 - išmontuojamas****Projektuojamas- Integruotas apsauginės signalizacijos ir įeigos kontrolės pultas (ATS4500A-IP-MM/LM arba analogas, Integracija su Lenel OnGuard)**

Įsibrovimo pavojaus signalizavimo pultas (centralė) su integruotu įeigos kontrolės sistemų valdikliu, metalo korpuse su maitinimo šaltiniu, sertifikuotas ES šalyse pagal EN50131-1 reikalavimus ir užtikrinantis 3 apsaugos klasės sistemos veikimo sąlygas.

Pagrindiniai techniniai duomenys:

- įtaisyti 8 kontroliuojamų būsenų įėjimai (zonos);
- plečiamas iki 512 zonų (laidinių arba belaidžių);
- 64 suskaidytos sistemos (sritys);
- iki 48 kontroliuojamų durų;
- 128 naudotojų grupės;
- 7000 įvykių atmintis;
- modulinė struktūra, dvi vidinės magistralės, prie kurių jungiami valdymo pulteliai ir duomenų rinkimo moduliai;
- viso prie centralės gali būti prijungta iki 32 apsaugos valdymo pultelių / skaitytuvų ir iki 30 duomenų rinkimo

A	2023-07-17	Statybos leidimui (konkursui) ir statybai, su darbų vykdymo etapiškumu statytojo/užsakovo siūlymu
0	2022-11-17	Statybos leidimui (konkursui) ir statybai
Laida	Išleidimo data	Laidos statusas ir išleidimo priežastis (jei taikoma)
Kval. patv. dok. Nr.	 Lukiškių g. 3-209, Vilnius Mob. 8 685 30091 El. paštas: rimvydas@jad.lt	
A 824	PV	P. Kijauskas
	<b>N. Karpavičienės projektavimo įmonė</b> e - paštas: .nkarpavicienes@gmail.com	
14926	ER PDV	Nijolė Karpavičienė
LT	Statytojas / užsakovas Klaipėdos apygardos teismas į.k. 191844978	
		Statinio projekto pavadinimas ADMINISTRACINIŲ PASTATŲ H. MANTO G. 26, 26A, KLAIPĖDOJE, VIDAUS PATALPŲ PAPRASTOJO REMONTO APRAŠAS (PROJEKTAS)
		Statinio numeris ir pavadinimas, dokumento pavadinimas 01/02 – ADMINISTRACINĖS PASKIRTIES PASTAI STATINIO PROJEKTO DOKUMENTŲ SUDETIES ŽINIARAŠTIS <b>Apsauginė signalizacija</b> <b>Techninės specifikacijos</b>
		Dokumento žymuo 2229-01/02-SPP-AS-.TS
		Lapas 1
		Lapų 5



modulių;

- nuolat kontroliuojamas ryšys su visais periferiniais įrenginiais, prijungtais prie duomenų magistralės;
- duomenų magistralės ilgis 1,5 km, naudojant izoliatorius-kartotuvus galima išplėsti iki 6 km;
- kenkimo kontaktai nuo atidarymo ir nuėmimo;
- metalinis korpusas (M versija 315x445x85 mm, L versija 475x460x160 mm (PxAxG)), su transformatoriumi;
- su 13.8 VDC / 2.3A maitinimo šaltiniu, maksimali išėjimo srovė kitiems prietaisams 1.3A;
- integruotas USB prievadas pulto lokaliai nustatymui;
- integruotas 10/100Mb Ethernet prievadas (RJ45) pulto nuotoliniam nustatymui ir diagnostikai bei pranešimų perdavimui į CSP;
- su galimybe, prijungus papildomus modulius, perduoti pranešimus PSTN, ISDN ar GSM tinklais standartiniais pranešimų formatais (SIA, CID), arba balsinius pranešimus;
- Galimybė siųsti SMS (prijungus papildomus modulius);
- sistemos programavimas, kontrolė ir priežiūra atliekamas tiek apsaugos pulto buvimo vietoje, naudojantis valdymo pulteliu ar PC su atitinkama programine įranga, tiek ir nutolus nuo pulto PC pagalba;
- darbo temperatūra nuo -10°C iki +55°C;
- akumuliatoriaus iki 36 Ah talpos prijungimas ir pakrovimas;
- turintis programinės įrangos paketą su valdymo ir vizualizacijos programine įranga, skirta grafiniam sistemos būsenos atvaizdavimui su žemėlapių ir prietaisų piktogramų įkėlimu bei interaktyviu valdymu; (Integracija su esama Lenel onguard programine įranga)
- sertifikuotas pagal EN50131-1 GR3 (3-ią apsaugos klasę).

Centralė prijungiama prie kintamos 50Hz ~220V ± 10% įtampos tinklo ir 12 V įtampos rezervinio maitinimo. Dingus pagrindiniam maitinimui sistema automatiškai persijungia į rezervinio maitinimo būseną.

## 1.2. Nuotolinio apsaugos valdymo pultelis su integruotu kortelių skaitytuvu (ATS1136 arba analogas)

Valdymo pulteliai skirti ATS Advanced centrinių funkcijoms valdyti ir atstuminių kortelių nuskaitymui, jungiami į centrinių duomenų magistralę.

Pagrindiniai techniniai duomenys:

- skystųjų kristalų (LCD) 2x16 ženklų ekranas;
- 4-i būsenų LED indikatoriai;
- 3 programuojami funkciniai mygtukai;
- visų centralės sričių valdymas ir 8-ių sričių būsenų indikacija LCD ekrane;
- su integruotu 13,56 kHz bekontakčių Mifare technologijos kortelių skaitytuvu;
- nuskaito Mifare DESFire EV1/EV2 kortelių vidinių sektorių informaciją (saugus režimas);
- nuskaito Mifare Classic ir Mifare DesFire EV1 kortelių serijinius numerius CSN (nesaugus režimas);
- 1-as atviro kolektoriaus išėjimas (50 mA);
- 1-as įėjimas, skirtas prijungti išėjimo mygtuką;
- vidinio skambučio garso reguliavimas;
- skystakristalio ekrano kontrasto reguliavimas;
- maksimalus atstumas iki apsaugos pulto 1,5 km;
- nuolat kontroliuojamas ryšys su visais įrenginiais, prijungtais prie duomenų magistralės;
- darbo temperatūra nuo -10°C iki +55°C;
- sertifikuotas pagal EN50131-1 GR3 (3-ią apsaugos klasę).

## 1.3. Papildomų įėjimų išplėtimo plokštė (ATS1202 arba analogas)

Skirta praplėsti centralės arba duomenų rinkimo modulių spindulių kiekį.

Pagrindiniai techniniai duomenys:

- išplėtimas 8 įėjimais (spinduliais);
- jungiama tiesiogiai į centralę arba duomenų rinkimo modulį.

## 1.4 Spindulių išplėtimo modulis (ATS1201E arba analogas)

Tai duomenų rinkimo modulis skirtas išplėsti centralės kontroliuojamų spindulių kiekį.

Pagrindiniai techniniai duomenys:

- 8 spindulių, plečiamas iki 32 (prijungiant papildomų įėjimų plokštes);
- su 13.8 VDC / 2A maitinimo šaltiniu;
- metalinis korpusas 315x388x85 mm (PxAxG), su transformatoriumi;
- 8 atviro kolektoriaus išėjimai, plečiama iki 16 išėjimų;
- 1-as išėjimas sirenos prijungimui;
- maksimalus atstumas iki apsaugos pulto 1,5 km;

Dokumento žymuo	Lapas	Lapų	Laida
2229-01/02-SPP-AS-.TS	2	4	0



- nuolat kontroliuojamas ryšys su visais įrenginiais, prijungtais prie duomenų magistralės;
- darbo temperatūra nuo 0°C iki +50°C;
- akumuliatoriaus iki 18 Ah talpos prijungimas ir pakrovimas.

#### 1.5. Judesio jutiklis (EV1012AM arba analogas)

Tai pasyvus IR spindulių (PIR) judesio jutiklis su uždengimo aptikimo funkcija.

Pagrindiniai techniniai duomenys:

- tūrinė kontrolės zona 9x12m;
- tolygiai kintančio židinio nuotolio veidrodinė 3 pakopų optika;
- pavojaus atmintis;
- automatinė atstumo kontrolė;
- 5D signalo apdorojimas;
- atskiri pavojaus, kenkimo ir uždengimo aptikimo išėjimai, NC kontaktai;
- sertifikuotas pagal EN50131-1 GR3 (3-ią apsaugos klasę).

#### 1.6. Stiklo dūžio detektorius (GS960AM arba analogas)

Tai akustinis stiklo dūžio detektorius su mikrofono uždengimo aptikimo funkcija, sertifikuotas pagal EN50131 reikalavimus.

Pagrindiniai techniniai duomenys:

- tipas – akustinis, su garso spektro analizatoriumi;
- trys kontrolės zonos, maksimalus detekcijos nuotolis 9m @ 165° kampu;
- minimalūs kontroliuojamo lango išmatavimai 0.4x0.4m;
- aptinkamas mikrofono angos uždengimas, aktyvuojamas atskiras relinis išėjimas;
- skirtas paprastam, grūdintam, laminuotam ir armuotam stiklui;
- gali būti montuojamas ant sienos arba ant lubų;
- maitinimo įtampa 7 – 30 VDC, naudojama srovė iki 12 mA;
- darbo temperatūrų diapazonas nuo +5° iki + 40°C;
- sertifikuotas pagal EN50131-1 GR3 (3-ią apsaugos klasę).

#### 1.7. Magnetinis kontaktas įleidžiamas (DC128 arba analogas)

Magnetinis kontaktas įleidžiamas tvirtinimo.

Pagrindiniai techniniai duomenys:

- apsaugotas nuo pašalinio magnetinio lauko poveikio (poliarizuotas);
- plyšys 15 ± 4 mm;
- su jungiamuoju laidu, 4 gyslų, 2m ilgio;
- NC kontaktas;
- su kenkimo grandine;
- išmatavimai magneto: Ø8 x 25 mm, kontakto Ø8 x 32 mm;
- apsaugos klasė IP67;
- sertifikuotas pagal EN50131-1 GR3 (3-ią apsaugos klasę).

#### 1.8 Magnetinis kontaktas paviršinis (DC148 arba analogas)

Magnetinis kontaktas paviršinio tvirtinimo, komplektuojamas su priedais, leidžiančiais montuoti ir ant plieninių durų.

Pagrindiniai techniniai duomenys:

- apsaugotas nuo pašalinio magnetinio lauko poveikio (poliarizuotas);
- tinkamas ir plieninėms durims;
- plyšys plieninėms durims 12 ± 3 mm, kitoms durims durims 17 ± 3 mm;
- su jungiamuoju laidu, 4 gyslų, 2m ilgio;
- su kenkimo grandine;
- NC kontaktas;
- išmatavimai 54 x 13 x 12,5 mm;
- apsaugos klasė IP67;
- sertifikuotas pagal EN50131-1 GR3 (3-ią apsaugos klasę).

#### 1.9 Magnetinis kontaktas vartams (DC408 arba analogas)

Magnetinis kontaktas vartams.

Pagrindiniai techniniai duomenys:

- apsaugotas nuo pašalinio magnetinio lauko poveikio (poliarizuotas);
- plyšys 34 mm;

Dokumento žymuo	Lapas	Lapų	Laida
2229-01/02-SPP-AS-.TS	2	4	0

- su šarvuotu jungiamuoju laidu, 4 gyslų, 2m ilgio;
- su kenkimo grandine;
- NC kontaktas;
- išmatavimai 144 x 50 x 16,5 mm;
- industrinio išpildymo, tinkamas montuoti ant grindų;
- darbo temperatūra nuo -25°C iki +70°C;
- apsaugos klasė IP67;
- sertifikuotas pagal EN50131-1 GR3 (3-ią apsaugos klasę).

#### 1.10. Akumuliatorius

Neaptarnaujams švino-rūgštinis akumuliatorius rezerviniam įrenginių maitinimui.

Pagrindiniai techniniai duomenys:

- įtampa 12V;
- talpa 7.2Ah;
- maksimali iškrovimo srovė 35A;
- sertifikuotas pagal VdS.

#### 1.11 Vidinė sirena (AS210N arba analogas)

Pagrindiniai techniniai duomenys:

- veikimo įtampa 10 – 14 VDC;
- garsumas 108 dB (1 m atstumu);
- su sabotazo kontaktu;
- skirta naudoti vidinėse patalpose;
- sertifikuota pagal EN50131-1 GR3 (3-ią apsaugos klasę).

#### 1.12 PSTN komunikatorius (ATS7700 arba analogas)

Vidinė centralės plokštė, jungiama tiesiogiai prie centralės vidinės magistralės, skirta pranešimų perdavimui PSTN tinklais.

Pagrindiniai techniniai duomenys:

- telefono numerio rinkiklis, skirtas skambinti laidiniais PSTN telefonų tinklais skaitmeninių arba balsinių pranešimų perdavimui; (Integracija su Lenel Onguard)
- jungiama tiesiogiai į centralę.

#### 1.13. GSM komunikatorius (ATS7340 arba analogas)

Vidinė centralės plokštė, jungiama tiesiogiai prie centralės vidinės magistralės, skirta pranešimų perdavimui GSM tinklais.

Pagrindiniai techniniai duomenys:

- komunikacinis modulis, skirtas duomenų perdavimui belaidžiais GSM tinklais skaitmeninių arba balsinių pranešimų perdavimui; (Integracija su Lenel Onguard)
- įvykių perdavimas standartiniais Contact ID, SIA protokolais;
- SMS perdavimas (jungiant prie ATS Advanced pultų);
- maitinimas 10 – 15 Vdc @ 0.3 A;
- jungiamas tiesiogiai į centralės vidinę magistralę;
- komplektuojamas su išorine antena.

### 2. ĮEIGOS KONTROLĖS SISTEMOS ĮRANGA

#### 2.1. Dviejų durų valdiklis LENEL LNL-2220 montuojamas esamoje serverinėje

Pagrindiniai techniniai duomenys:

- 2-ių durų valdymas,
- autonominis veikimas nutrūkus ryšiui su centrale;
- vidinė įvykių atmintis;
- su 13.8 VDC / 4A maitinimo šaltiniu;
- kenkimo kontaktai nuo atidarymo ir nuėmimo;
- maksimalus atstumas iki apsaugos pulto 1,5 km;
- nuolat kontroliuojamas ryšys su visais įrenginiais, prijungtais prie duomenų magistralės.
- darbo temperatūra nuo 0°C iki +70°C;
- dviejų akumuliatorių iki 18 Ah prijungimas ir pakrovimas.

#### 2.2. Atstuminių kortelių skaitytuvas iCLASS SE R10

Atstuminių kortelių skaitytuvas, suderinamas su apsaugos valdymo pultais (centralėmis) ir durų valdikliais.

Dokumento žymuo	Lapas	Lapų	Laida
2229-01/02-SPP-AS-.TS	2	4	0

Pagrindiniai techniniai duomenys:

- jungiamas tiesiogiai prie įeigos sistemos durų valdiklio arba į centralės magistralę;
- kortelės nuskaitymo atstumas 6-8 cm;
- vidinis skambutis garsiniam informavimui apie kritines būsenas;
- įėjimo kontaktas prijungti išėjimo mygtuką;
- kenkimo kontaktas nuo nuėmimo;
- maitinimo įtampa 10.5 – 13.8 VDC;
- atviro kolektoriaus išėjimas (50 mA max);
- didžiausias atstumas iki apsaugos pulto 1,5 km;
- apsaugos klasė IP54;
- darbo temperatūra nuo 0°C iki +50°C.

#### 2.4. Akumulatorius

Neaptarnaujams švino-rūgštinis akumulatorius rezerviniam įrenginių maitinimui.

Pagrindiniai techniniai duomenys:

- įtampa 12V;
- talpa 18Ah;
- maksimali iškrovimo srovė 90A;
- sertifikuotas pagal VdS reikalavimus.

#### Kabeliai

1. Magistralei, sujungimams tarp apsauginės signalizacijos centralės, durų valdiklių ir duomenų rinkimo modulių naudojami vytos poros 6 kategorijos FTP 4x2x0.5 kabeliai. Kabelių konstrukcija: gysla - atkaitinta viela 0,5mm skersmens; izoliacija - polietilenas; grupė - suktą porą; struktūra - keturios suktos poros; po juosta įžeminantis laidininkas; įžeminimas - alavuota varinė viela Ø0,4mm, apvalkalas - pilka LINYL - PVC. Darbo temperatūra nuo -10°C iki +40°C.

2. Spindulių (nuo centralės, durų valdiklių ir duomenų rinkimo modulių iki jutiklių) varinių kabelių gyslų skaičius turi būti parenkamas atsižvelgiant į jutiklį: judesio jutikliams ir stiklo dūžio jutikliams būtinas 6 gyslų kabelis; magnetiniams kontaktams būtinas 4 gyslų kabelis.

Pagrindiniai 6 ir 4 gyslų kabelių parametrai: varinės gyslos skersmuo turi būti ne mažesnis kaip 0,5 mm; ekranas - aliuminio juosta su plastmasiniu padengimu; išorinis apvalkalas iš PVC plastmasės.

3. Centralės pagrindiniam maitinimui naudojamas 3x1,5 mm<sup>2</sup> maitinimo kabelis EI60.

#### Bendri reikalavimai sistemos montavimo darbams

Instalacijai naudoti ekranuotus daugiagyslius kabelius, ekraną prijungiant pagal naudojamos aparatūros gamintojo reikalavimus. Draudžiama kabelius pailginti sujungiant juos papildomai. Visi kabeliniai sujungimai turi būti komutaciniuose mazguose. Visa įranga ir kabeliai turi būti patikimai sužymėti. Žymėjimas turi atitikti techninę dokumentaciją.

Jungiamieji laidai tarp įrengimų ir terminalų turi būti su terminalo pozicijos žymėmis abėjuose galuose. Individualus žymėjimas (įrengimų numeris korpuso viduje ir pan.) turi būti atliekamas nenuplaunamomis žymėmis.

#### Montavimo darbai

1. **Centralė** numatoma montuoti ne žemiau kaip 0,5m ir ne aukščiau kaip 2m aukštyje nuo grindų lygio, o taip pat ne arčiau kaip 20cm nuo lubų lygio. Centralės dėžės padėtis turi būti parenkama taip, kad galima būtų nekludomai ir patogiai atidaryti dureles, vykdant aptarnavimo darbus. Centralės dėžė turi būti aprūpinta antisabotažiniais kontaktais nuo atidarymo ar nuėmimo, nepriklausomai nuo to, ar sistema įjungta saugojimo režimui ar neįjungta, turi būti skelbiamas pavojus. Visi signaliniai kabeliai įvedami į centralės dėžę per dėžėje numatytas technologines ertmes, o kabelių gyslų paskirstymas atliekamas vidinėje centralės dėžės dalyje. Centralė ir išplėtimo moduliai montuojami ant sienos, prisukami varžtais.

2. **Apsauginės signalizacijos valdymo pulteliai** montuojami projekcinėje dokumentacijoje nurodytose patalpose, patikslinant vietoje pagal konkrečios patalpos išplanavimą, baldų ir dekoratyvinių elementų išdėstymą. Pultelio aukštis nuo grindų lygio parenkamas nuo 1,20m iki 1,50m aukštyje nuo grindų lygio taip, kad būtų patogus naudotis ir nesunkiai būtų matomi pultelio ekrano parodymai. Pultelio tvirtinimo vieta turi būti tikslinama montavimo darbų eigoje priklausomai nuo esamų realių sąlygų, darbo projekto sprendinių ir kitų inžinerinių sistemų įrangos išdėstymo. Signalinių kabelių gyslų paskirstymas atliekamas pultelio korpuso viduje.

Dokumento žymuo	Lapas	Lapų	Laida
2229-01/02-SPP-AS-.TS	2	4	0

**3.Lauko sirena** montuojama ant išorinės pastato sienos ne žemiau kaip 2,75m aukštyje, gerai matomoje vietoje nuo privažiavimo pusės. Sirenos valdymo kabelis atvedamas per kiaurymę tiesiai iš vidinės pastato pusės į montavimo vietą. Kiaurymė užtaisoma nuo drėgmės patekimo į pastato vidų gipsu, silikonu ar kitomis statybinėmis užsandarinimo medžiagomis. Jeigu nėra galimybės įvesti kabelio tiesiai iš vidinės pusės, tada leidžiama valdymo kabelį kloti išorinėje pusėje, apsaugant metaliniu arba smūgiams atspariu plastikiniu vamzdžiu arba kanalu. Lauko sirena turi turėti vidinį maitinimo šaltinį - elementą, kad pažeidus valdymo ir maitinimo kabelį, sirena galėtų skelbti autonominį pavojiaus signalą. Tvirtinimo vieta turi būti tikslinama montavimo darbų eigoje priklausomai nuo esamų realių sąlygų, darbo projekto sprendinių ir kitų inžinerinių sistemų įrangos išdėstymo. Bet koku atveju apsauginės signalizacijos sirenos privalo būti montuojamos laikantis LR galiojančių normatyvinių dokumentų reikalavimų.

**4.Vidiniai signalizatoriai** - sirenos, optiniai signalizatoriai ir kiti montuojami projektinėje dokumentacijoje nurodytose vietose taip, kad skelbiami signalai būtų gerai girdimi ir matomi reikalingiems asmenims ir apsaugos darbuotojams. Tvirtinimo vieta turi būti tikslinama montavimo darbų eigoje priklausomai nuo esamų realių sąlygų, darbo projekto sprendinių ir kitų inžinerinių sistemų įrangos išdėstymo. Bet koku atveju apsauginės signalizacijos įrenginiai privalo būti montuojami laikantis LR galiojančių normatyvinių dokumentų reikalavimų.

**5.Judesio davikliai** ir kombinuotieji jutikliai (judesio ir stiklo dūžio jutiklis) montuojami pagal projektą numatytose patalpose. Parenkant erdvės jutiklius būtina įvertinti patalpos dydį, jos paskirtį, šildymo sistemą, ventiliacijos sistemą, baldų išdėstymą, langų orientaciją pagal pasaulio šalis. Montavimo metu patikslinama projektinė vieta taip, kad jo saugomo ploto neuždengtų baldai, stiklinės pertvaros, atsidarančios durų plokštumos, montavimo aukštis 2,5m nuo grindų. Draudžiama montuoti detektorius taip, kad į juos galėtų patekti tiesioginiai saulės spinduliai per langus, stoglangius, o taip pat reikia vengti detektorius išdėstyti tiesiogiai priešais šildymo elementus, tokius kaip židiniai, šildymo krosnelės ir pan., o taip pat arčiau kaip 2m šalia jų. PIR judesio detektorių "matymo kampą" reikia montuoti taip, kad tikėtiniausia judėjimo kryptis patalpoje kirstų jutiklių analizuojamas "spindulius" plokštumas skersai, o ne išilgai "spindulio" plokštumos. Jutiklis montuojamas prie sienų ar lubų, atsižvelgiant į konkretaus, projektinėje dokumentacijoje numatyto, jutiklio gamintojo techninėje pase nurodytus reikalavimus. Signalinio kabelio gyslos paskirstomos ir montuojamos jutiklio korpuso viduje arba jungiamojoje dėžutėje. Pagal patalpos dydį sureguliuojamas jutiklio jautrumas, atsižvelgiant į gamintojo techninėje dokumentacijoje nurodytas rekomendacijas. Tvirtinimo vieta turi būti tikslinama montavimo darbų eigoje priklausomai nuo esamų realių sąlygų, darbo projekto sprendinių ir kitų inžinerinių sistemų įrangos išdėstymo. Bet koku atveju apsauginės signalizacijos davikliai privalo būti montuojami laikantis LR galiojančių normatyvinių dokumentų reikalavimų.

**6.Magneto kontaktiniai jutikliai** montuojami paslėptu ir atviruoju būdu. Paslėptai montuojami įleidžiami magnetokontaktiniai jutikliai į atsidarančias duris. Viena kontakto dalis įleidžiama į atsidarančią dalį, o kita į rėmą taip, kad uždarytoje būsenoje herkoninės dalies kontaktai elektiškai būtų uždari. Herkoninės dalies laidai išvedami į prie rėmo tvirtinamą jungiamąją dėžutę, į kurią atvestas signalinis kabelis. Šioje dėžutėje atliekama signalinių laidų jungimas. Jungiamoji dėžutė turi turėti kontaktus nuo atidarymo. Atviru būdu montuojant naudojami išviršiniai kontaktai, kurie tvirtinami prie atsidarančios dalies ir rėmo taip, kad herkoniniai kontaktai "atsidarytų" atsidarius langą ar duris bet kuria leistina kryptimi. Visais atvejais magnetokontaktiniai jutikliai tvirtinami taip, kad korpusas nekliūtų ir netrukdytų atsidarančių dalių natūraliam naudojimui ir maksimaliai būtų apsaugoti nuo neatsargaus mechaninio pažeidimo. Tvirtinimo vieta turi būti tikslinama montavimo darbų eigoje priklausomai nuo esamų realių sąlygų, darbo projekto sprendinių ir kitų inžinerinių sistemų įrangos išdėstymo. Bet koku atveju apsauginės signalizacijos davikliai privalo būti montuojami laikantis LR galiojančių normatyvinių dokumentų reikalavimų.

**7. Perėjimuose per sienas** signaliniai kabeliai numatomi kloti PVC apsauginiuose vamzdžiuose. Signalinio spindulio kabeliai klojami iki apsauginės signalizacijos įrenginio montavimo vietos taip, kad nebūtų pavojaus pažeisti kabelius vykdant apdailos darbus ar tvirtinant apšvietimo bei dizaino elementus. Pagrindinis reikalavimas - signaliniai kabeliai negali būti klojami lygiagrečiai elektros maitinimo kabeliams arčiau kaip 40 cm. Jeigu yra neišvengiamas lygiagretus paklojimas mažesniu atstumu (iki 15cm), tai lygiagrečiai einantis signalinio kabelio ilgis neturi viršyti 1,5m. Šis atstumas gali būti didesnis (iki 3m), bet tada kabeliai turi būti ekranuoti. Leidžiama su signaliniais kabeliais praeiti pro elektros tinklo ir apšvietimo laidus 90 laipsnių kampų. Lauko perimetro kabeliai klojami apsauginiuose vamzdžiuose po žeme. Kabelių sujungimams naudojamos lauko dėžutės.

**Bendri reikalavimai montuojamiems prietaisams ir detalėms**

Dokumento žymuo	Lapas	Lapų	Laida
2229-01/02-SPP-AS-.TS	2	4	0

Tvirtinimo vieta turi būti tikslinama montavimo darbų eigoje priklausomai nuo esamų realių sąlygų, darbo projekto sprendinių ir kitų inžinerinių sistemų įrangos išdėstymo. Bet kokių atveju apsauginės signalizacijos įrenginiai privalo būti montuojami laikantis LR galiojančių normatyvinių dokumentų reikalavimų. Signalizavimo sistemų detalės tvirtinamos gerai prieinamose vietose taip, kad galima būtų patogiai atlikti patikrinimo ir išbandymo darbus, o taip pat netrukdytų normaliam žmonių judėjimui patalpose. Detalės ir prietaisai turi būti patikimai pritvirtinti parenkant tvirtinimo elementus pagal detalės ar prietaiso svorį, gabaritus, sienos ar kitos tvirtinimo vietos tipą ir medžiagą.

Visos montuojamos signalizacijos sistemų detalės ir prietaisai turi būti geros kokybės, nepažeistu korpusu, turi atitikti tiekimo metu galiojančias priimtas sertifikavimo ar atestavimo normas. Tvirtinimo detalės ir montavimas turi būti atlikti taip, kad aplinkos sąlygų pasikeitimas, veikiantis detales, nepadarytų įtakos jų normaliam darbui. Visos tvirtinimo detalių metalinės konstrukcijos turi būti padengtos nuo korozijos apsaugančiu sluoksniu.

Montuojant kabelinius kanalus, klojant kabelius būtina vadovautis „Elektros linijų ir instaliacijos įrengimo taisyklės“-2012m. reikalavimais. Laidų ir kabelių perėjas per vidaus ir lauko sienas ar pertvaras reikia įrengti taip, kad jos būtų lengvai pakeičiamos. Dėl to perėjos turi būti nutiestos vamzdyje, lovyje ir pan. Tarpus tarp laidų, kabelių ir vamzdžių (lovių ir pan.) perėjose per priešgaisrines užtvartas (sienas, pertvaras, perdangas) reikia užsandarinti priešgaisrinėmis sandarinimo priemonių sistemomis pagal Gaisrinės saugos pagrindinių reikalavimų nuostatas. Užsandarinti reikia taip, kad būtų galimybė pakeisti laidus ir kabelius ir papildomai nutiesti naujus. Laidai perėjose per sienas, pertvaras ir perdangas turi būti papildomai izoliuoti (pavyzdžiui, izoliaciniame vamzdyje). Jei laidai pereina iš vienos sausos arba drėgnos patalpos į kitą (sausą arba drėgną patalpą), visi vienos linijos laidai tiesiami viename izoliaciniame vamzdyje arba atskirai. Jei laidai pereina iš sausos arba drėgnos patalpos į šlapią patalpą, iš vienos šlapios į kitą šlapią patalpą arba išeina iš patalpos į lauką, kiekvienas laidas turi būti tiesiamas atskirame izoliaciniame vamzdyje. Pereinantys iš sausos arba drėgnos patalpos į šlapią patalpą arba į lauką laidai turi būti sujungiami sausoje arba drėgnoje patalpoje. Laidai ir kabeliai loviuose tiesiami keliais sluoksniais, atsižvelgiant į gamintojų nustatytus jų apkrovos ir klojimo būdų reikalavimus. Jei šie reikalavimai nežinomi, tai laidų ir kabelių skerspjūvių suma lovyje, skaičiuojant pagal jų išorinį skersmenį, įskaitant izoliaciją ir išorinius apvalkalus, neturi būti didesnė kaip 35 proc. ištisai uždaro lovio skerspjūvio ir 40 proc. dangčiu uždengiamo lovio skerspjūvio. Pluoštais (grupėmis) arba keliais sluoksniais nutiestų laidų ir kabelių ilgalaikės leistinosios srovės turi būti nustatomos atsižvelgiant į pablogėjusias aušinimo sąlygas.

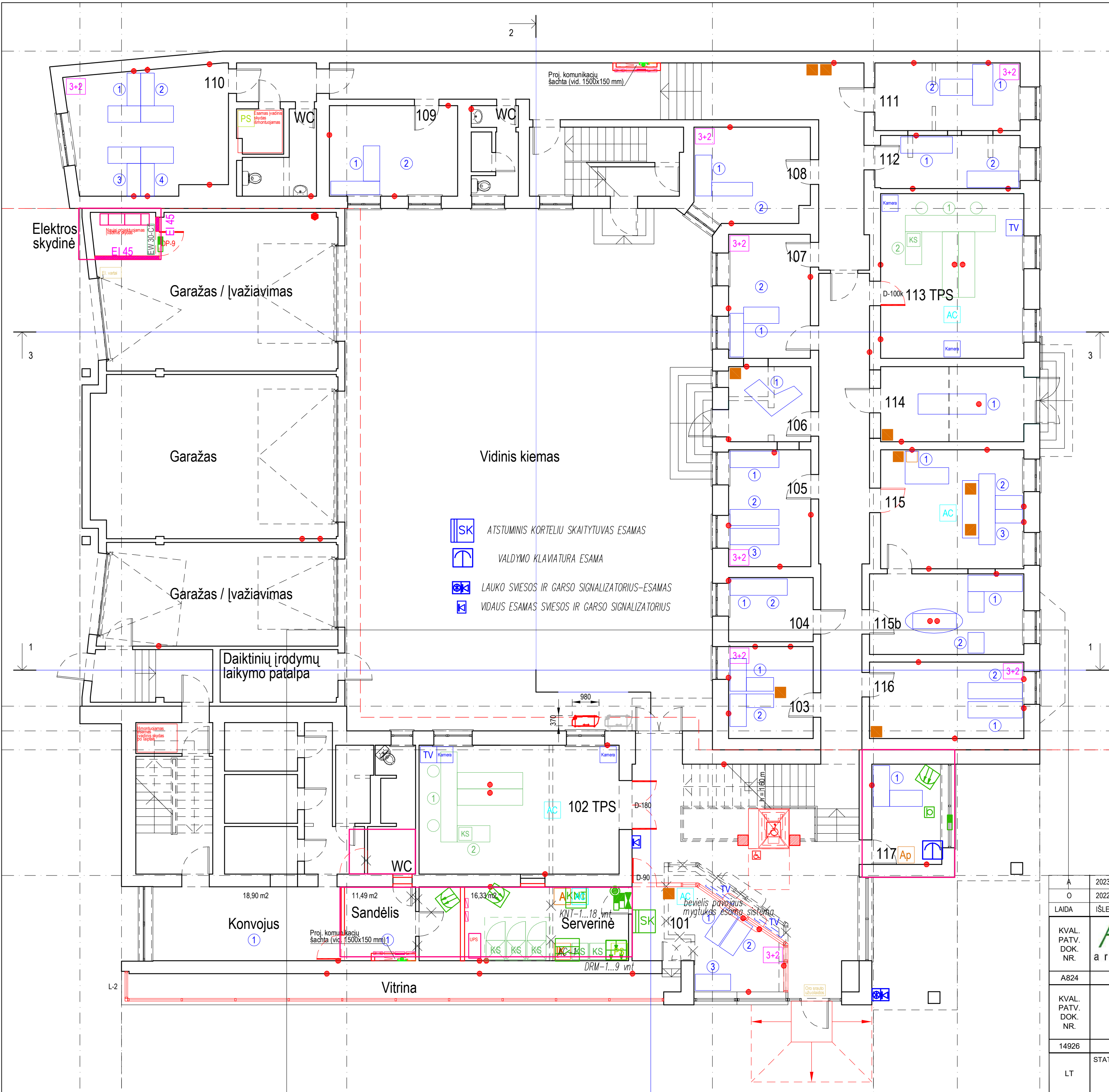
Dokumento žymuo	Lapas	Lapų	Laida
2229-01/02-SPP-AS-.TS	2	4	0

A	2023-07-17	Statybos leidimui (konkursui) ir statybai, su darbų vykdymo etapiškumu statytojo/užsakovo siūlymu				
0	2022-11-17	Statybos leidimui (konkursui) ir statybai				
Laida	Išleidimo data	Laidos statusas ir išleidimo priežastis (jei taikoma)				
Kval. patv. dok. Nr.			Lukiškių g. 3-209, Vilnius Mob. 8 685 30091 El. paštas: rimvydas@jad.lt	Statinio projekto pavadinimas ADMINISTRACINIŲ PASTATŲ H. MANTO G. 26, 26A, KLAIPĖDOJE, VIDAUS PATALPŲ PAPRASTOJO REMONTO APRAŠAS (PROJEKTAS)		
A 824	PV	P. Kijauskas		Statinio numeris ir pavadinimas, dokumento pavadinimas <b>01/02 – ADMINISTRACINĖS PASKIRTIES PASTAI</b> <b>STATINIO PROJEKTO DOKUMENTŲ SUDĖTIES ŽINIARAŠTIS</b> <b>Apsauginė signalizacija</b> <b>Sąnaudų kiekių žiniaraštis</b> <b>I-etapas</b>		
	<b>N.Karpavičienės projektavimo įmonė</b> e - paštas.:nkarpavicienes@gmail.com					Laida
14926			ER PDV			
				0		
LT	Statytojas / užsakovas Klaipėdos apygardos teismas į.k. 191844978			Dokumento žymuo 2229-01/02-SPP-AS.-SKŽ	Lapas 1	Lapų 2



Pastabos:	
1. Įrengimų ir medžiagų kiekius jų specifikacijos tikslinti darbų metu arba kitoje projekto stadijoje.	
2. Priimamų instaliacijai medžiagų kokybė ir techninės charakteristikos negali būti prastesnės nei nurodyta šiame dokumente.	
3. Rangovas prieš pateikdamas pasiūlymą šios sistemos įrengimo darbams privalo sprendinius patikrinti, patikslinti medžiagų kiekius bei jų specifikacijas pagal pasirinkto sistemos gamintojo techninius aprašymus, įvertinti darbų kiekius, bei suderinti su statytoju.	

Dokumento žymuo	Lapas	Lapų	Laida
2229-01/02-SPP-AS-.SKŽ	2	2	0

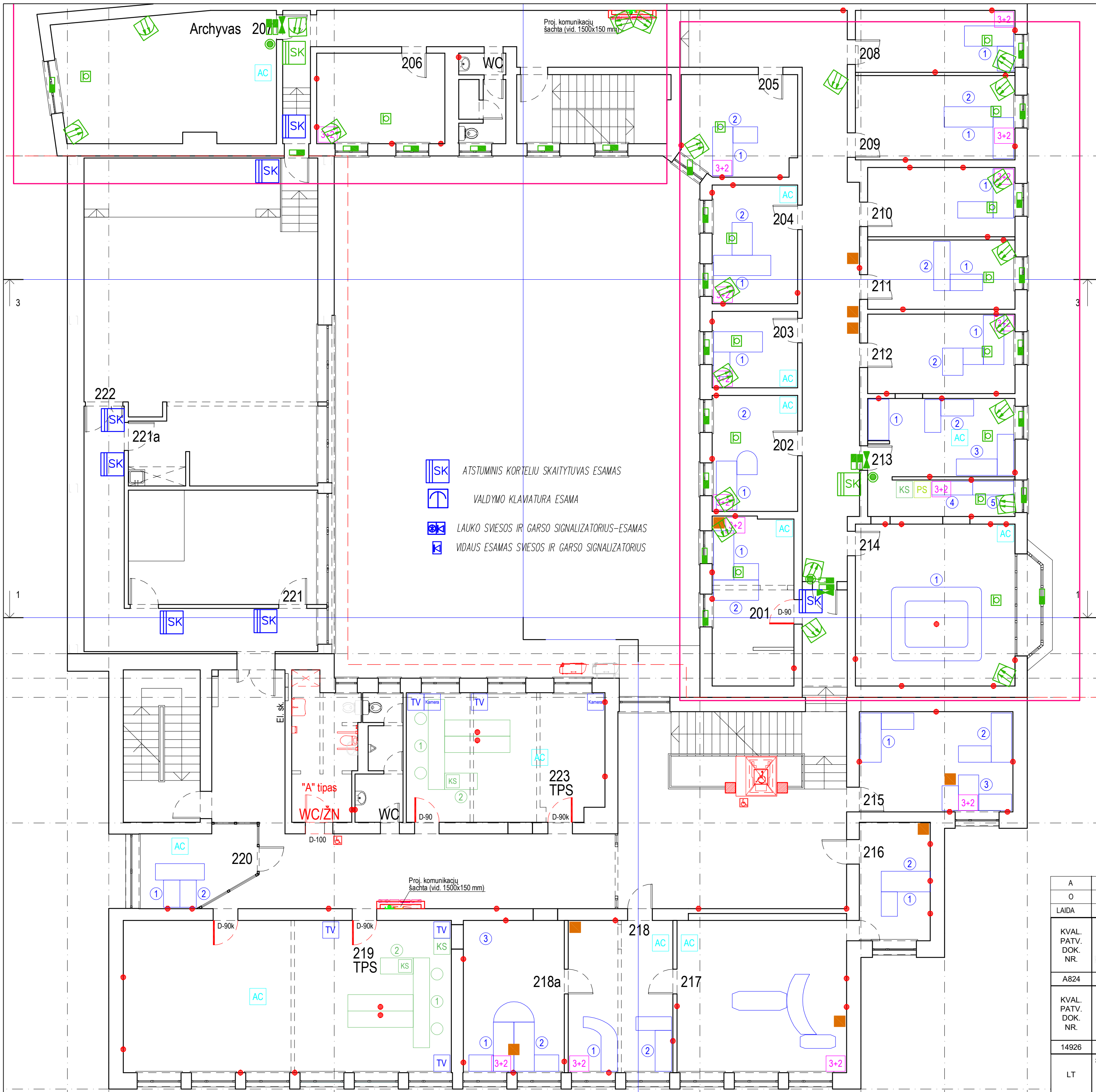


01 - ADMINISTRACINIS PASTATAS (UN. Nr. 2190-0007-4014) (senas CBS korpusas) H. Mantos g. 26A		
Nr.	Pavadinimas	Plošas m <sup>2</sup>
103	Kabinetas	10,44
104	Kabinetas	7,29
105	Kabinetas	12,92
106	Kabinetas	8,31
107	Kabinetas	13,65
108	Kabinetas	14,41
109	Archyvas	15,60
110	Kabinetas	26,09
111	Kabinetas	13,22
112	Kabinetas	10,30
113	Teismo posėdžių salė	31,72
114	Kabinetas	7,53
115	Kabinetas	22,89
115b	Kabinetas	16,67
116	Kabinetas	15,82
Koridorius		30,21
Koridorius		21,81
Koridorius		32,33
Koridorius		4,15
Elektros įvado patalpa		2,74
Tualeto (prausykla+tualeto)		5,92
Tualeto (prausykla+tualeto)		3,27
Valymo priemonių patalpa		0,75
Viso:		328,04

02 - ADMINISTRACINIS PASTATAS (UN. Nr. 2197-9001-6016) (naujas BBS korpusas) H. Mantos g. 26A		
Nr.	Pavadinimas	Plošas m <sup>2</sup>
101	Registratūra	15,40
102	Teismo posėdžių salė	34,66
117	Kabinetas	9,62
Vestibulis / holas		39,52
Vitrina		22,44
Serverinė		12,97
Pagalbinė patalpa		7,53
Konvojus		26,22
Tualeto (konvojus) prausykla+tualeto		6,78
Koridorius		7,76
Sandėlis (valymo priemonių)		3,78
Sandėlis		4,78
Sandėlis		4,78
Sandėlis		4,78
Koridorius		6,98
Daiktinių įrodymų laikymo patalpa		8,33
Garažas / įvažiavimas		32,85
Garažas		53,80
Garažas / įvažiavimas		46,70
Projektuojama elektros skydinė		3,72
Viso:		353,88

SUTARTINIAI ŽYMEJIMAI	
AC-1	APSAUGINĖS SIGNALIZACIJOS CENTRALE
DRM-1	ISORINIS DUOMENŲ RINKIMO MODULIS
KNT-1	2 DURŲ VALDIKLIS
	VALDYMO KLAVIATURA
1/1	MAGNETINIS KONTAKTAS
1/1	PASYVUS IR SPINDULIŲ JUDESIO JUTIKLIS (PIR)
SK-1.1	ATSTUMINIS KORTELIO SKAITYTUVA
	ELEKTROMAGNETINĖ SKLENDE
	LAUKO SVIESOS IR GARSO SIGNALIZACIJOS
	GALINIS REZISTORIUS
	AKUMULIATORIAI TRANSFORMATORIAI
1/1	STIKLO DUŽIO JUTIKLIS
	IZEMINIMAS

A	2023.07.17	Statybos leidimui (konkursui) ir statybai, su darbų vykdymo etapiškumu statytojo/užsakovu siūlymu		
O	2022.11.17	Statybos leidimui (konkursui) ir statybai		
LAIDA	ĮŠLEIDIMO DATA	LAIDOS STATUTAS IR ĮŠLEIDIMO PRIEŽASTIS (JEI TAIKOMA)		
KVAL. PATV. DOK. NR.	AD17 architektai  Lukiškių g. 3-209, Vilnius Mob. 8 685 30091 El. paštas: rimvydas@jad.lt		STATINIO PROJEKTO PAVADINIMAS ADMINISTRACINIŲ PASTATŲ H. MANTO G. 26, 26A, KLAIPĖDOJE, VIDAUS PATALPŲ PAPRASTOJO REMONTO APRASAS (PROJEKTAS)	
A824	PV	P.Kjiauskas	STATINIO NUMERIS IR PAVADINIMAS	
KVAL. PATV. DOK. NR.	N.Karpavičienės projektavimo įmonė <small>Klaipėda, gatv. 34/10 Vilnius tel.: 869915591 n.karpavicienes@gmail.com</small>		Administraciniai pastatai I-etapas	
14926	PDV	Nijolė Karpavičienė	DOKUMENTO PAVADINIMAS	Laida
			1 a. planas Apsauginė signalizacija	0
LT	STATYTOJAS  Klaipėdos apygardos teismas į.k. 191844978		DOKUMENTO ŽYMUO  2229-01/02-TP-ER-	Lapas 1
				Lapų 1



01 - ADMINISTRACINIS PASTATAS (UN. Nr. 2190-0007-4014) (senas CBS korpusas) H. Mantos g. 26A patalpų eksplikacija		
Nr.	Pavadinimas	Plotas m <sup>2</sup>
201	Kabinetas	10,56
202	Kabinetas	13,30
203	Kabinetas	9,02
204	Kabinetas	13,61
205	Kabinetas	15,76
206	Kabinetas	15,42
207	Archyvas	35,23
208	Kabinetas	13,26
209	Kabinetas	18,10
210	Kabinetas	13,72
211	Kabinetas	13,72
212	Kabinetas	15,80
213	Kabinetas	23,33
214	Kabinetas	33,50
	Koridorius	41,14
	Koridorius	33,93
	Tualetas (prausykla)	1,54
	Valymo priemonių patalpa	0,75
	Tualetas (vyrų)	1,75
Viso:		323,44

02 - ADMINISTRACINIS PASTATAS (UN. Nr. 2197-9001-6016) (naujas BBS korpusas) H. Mantos g. 26A patalpų eksplikacija		
Nr.	Pavadinimas	Plotas m <sup>2</sup>
215	Kabinetas	20,83
216	Kabinetas	11,02
217	Kabinetas	34,68
218	Kabinetas	21,37
218a	Kabinetas	20,62
219	Teismo posėdžių salė	67,13
220	Kabinetas	11,04
221	Salė (teismo posėdžių)	29,00
222.1	Salė (mediacija / savanoriai)	19,34
222	Salė (susirinkimams / mokymams)	79,15
223	Teismo posėdžių salė	34,16
	Koridorius	43,88
	Koridorius	37,10
	Koridorius	15,36
	Koridorius	24,43
	Tualetas (žN ir moterų) prausykla ir tualetas	12,06
	Tualetas (prausykla) (vyrų)	3,03
	Tualetas (vyrų)	2,11
	Tualetas (vyrų)	1,63
Viso:		487,94

A	2023.07.17	Statybos leidimui (konkursui) ir statybai, su darbų vykdymo etapiškumu statytojo/užsakovo siūlymu
O	2022.11.17	Statybos leidimui (konkursui) ir statybai
LAIDA	ISLEIDIMO DATA	LAIDOS STATUTAS IR ISLEIDIMO PRIEŽASTIS (JEI TAIKOMA)
KVAL. PATV. DOK. NR.	AD17 architektai Lukiškių g. 3-209, Vilnius Mob. 8 685 30091 El. paštas: rimvydas@ad17.lt	
A824	PV	P. Kijauskas
KVAL. PATV. DOK. NR.	N. Karpavičienės projektavimo įmonė Klaipėdos g. 3-410, Klaipėda tel. 869915591, n.karpaviciene@gmail.com	
14926	PDV	Nijolė Karpavičienė
LT	STATYTOJAS	Klaipėdos apygardos teismas į.k. 191844978
STATINIO PROJEKTO PAVADINIMAS ADMINISTRACINŲ PASTATŲ H. MANTO G. 26, 26A, KLAIPĖDOJE, VIDAUS PATALPŲ PAPRASTOJO REMONTO APRASAS (PROJEKTAS)		STATINIO NUMERIS IR PAVADINIMAS
		Administraciniai pastatai I-etas
		DOKUMENTO PAVADINIMAS
		2 a. planas Apsauginė signalizacija
		Laida
		0
		DOKUMENTO ŽYMUO
		2229-01/02-TP-ER-
		Lapas
		Lapų
		1 1





## 01 Administracinės paskirties pastatas

## APSAUGINĖ SIGNALIZACIJA

APSAUGINĖS SIGNALIZACIJOS ĮEIGOS KONTROLĖS  
TINKLŲ SĄNAUDŲ KIEKIŲ ŽINIARAŠTIS

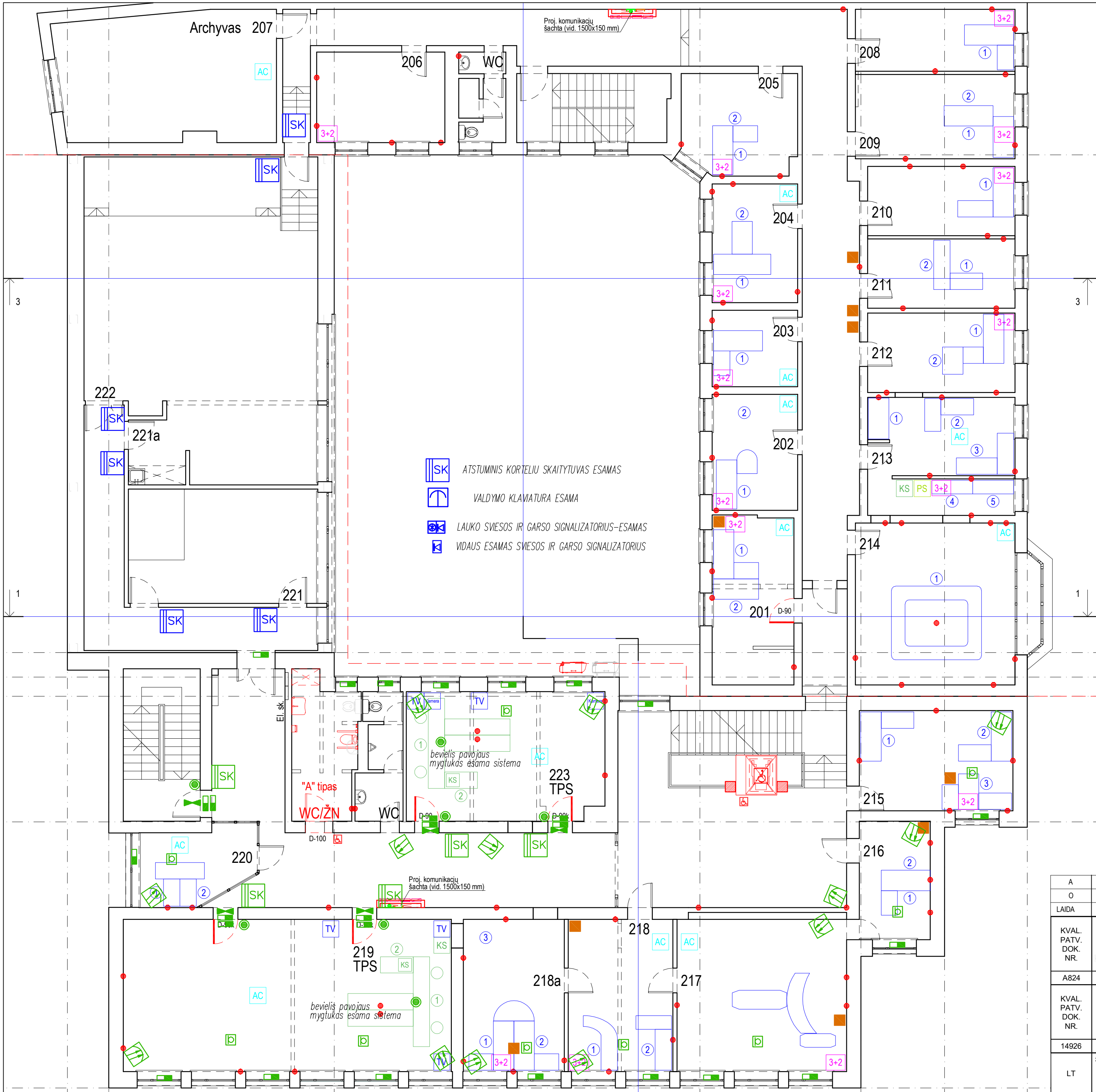
Pozicija, eil. Nr.	Pavadinimas ir techninės charakteristikos	Žymuo	Mato vnt.	Kiekis	Pastabos
a	b	c	d	e	f
1	Judesio jutiklis		vnt.	41	1.5.
2	Magnetinis kontaktas(durims)		vnt	11	1.7.
3	Magnetinis kontaktas paviršinis langams		vnt.	15	1.8
4	Stiklo dūžio jutikliai		vnt	8	1.6.
5	Vidinė sirena		vnt	1	1.11
6	Instaliacinis kabelis 4x0,5		m	2000	
7	Instaliacinis kabelis 6x0,5		m	1250	
8	Instaliacinis kabelis 8x0,5		m	200	
9	Instaliacinis kabelis 12x0,5		m	200	
10	FTP 4x2x0.5 kabelis		m	500	
11	PVC vamzdis Ø 16 mm		m	500	
12	Montažinės medžiagos		kompl.	1	
13	Esamos sistemos išmontavimo darbai		kompl	1	
	<b>Įeigos kontrolės sistema centralė esama</b>				
1	Atstuminių kortelių skaitytuvas iCLASS SE R10		vnt.	9	2.2.
2	Atvirkščio veikimo elektromagnetinė sklendė		vnt	10	
3	Išėjimo mygtukas		vnt	10	
4	Magnetinis kontaktas(durims)		Vnt	10	
5	Kabelis keturios gyslos, ekranuotas W4		m	400	
6	Kabelis šešios gyslos, ekranuotas W6		m	600	
7	5 kat. UTP 4x2x0.5 kabelis		m	300	
8	Lauko sirena su blykste		vnt.	esama	
9	Vidinė sirena , tvirtinimui prie sienos		vnt.	1	
10	PVC vamzdis Ø 16 mm		m	200	
11	Papildomos instaliacinės medžiagos		komp	2	
12	Sistemos įrengimo, programavimo ir derinimo darbai		komp	2	
Pastabos: 1. Įrengimų ir medžiagų kiekius jų specifikacijas tikslinti darbų metu arba kitoje projekto stadijoje. 2. Priimamų instaliacijai medžiagų kokybė ir techninės charakteristikos negali būti prastesnės nei nurodyta šiame dokumente. 3. Rangovas prieš pateikdamas pasiūlymą šios sistemos įrengimo darbams privalo sprendinius patikrinti, patikslinti medžiagų kiekius bei jų specifikacijas pagal pasirinkto sistemos gamintojo techninius aprašymus, įvertinti darbų kiekius, bei suderinti su statytoju.					

A	2023-07-17	Statybos leidimui (konkursui) ir statybai, su darbų vykdymo etapiškumu statytojo/užsakovo siūlymu					
0	2022-11-17	Statybos leidimui (konkursui) ir statybai					
Laida	Išleidimo data	Laidos statusas ir išleidimo priežastis (jei taikoma)					
Kval. patv. dok. Nr.			Lukiškių g. 3-209, Vilnius Mob. 8 685 30091 El. paštas: rimvydas@jad.lt	Statinio projekto pavadinimas ADMINISTRACINIŲ PASTATŲ H. MANTO G. 26, 26A, KLAIPĖDOJE, VIDAUS PATALPŲ PAPRASTOJO REMONTO APRAŠAS (PROJEKTAS)			
A 824	PV	P. Kijauskas		Statinio numeris ir pavadinimas, dokumento pavadinimas 01/02 – ADMINISTRACINĖS PASKIRTIES PASTAI STATINIO PROJEKTO DOKUMENTŲ SUDĖTIES ŽINIARAŠTIS		Laida	
	N.Karpavičienės projektavimo įmonė e - paštas: n.karpavicienes@gmail.com			Apsauginė signalizacija Sąnaudų kiekių žiniaraštis II-etapas		0	
14926	ER PDV	Nijolė Karpavičienė					
LT	Statytojas / užsakovas Klaipėdos apygardos teismas į.k. 191844978			Dokumento žymuo 2229-01/02-SPP-AS-.SKŽ		Lapas 1	Lapų 2



Dokumento žymuo	Lapas	Lapų	Laida
2229-01/02-SPP-AS-.SKŽ	2	2	0





01 - ADMINISTRACINIS PASTATAS  
(UN. Nr. 2190-0007-4014)  
(senas CBS korpusas)  
H. Mantas g. 26A

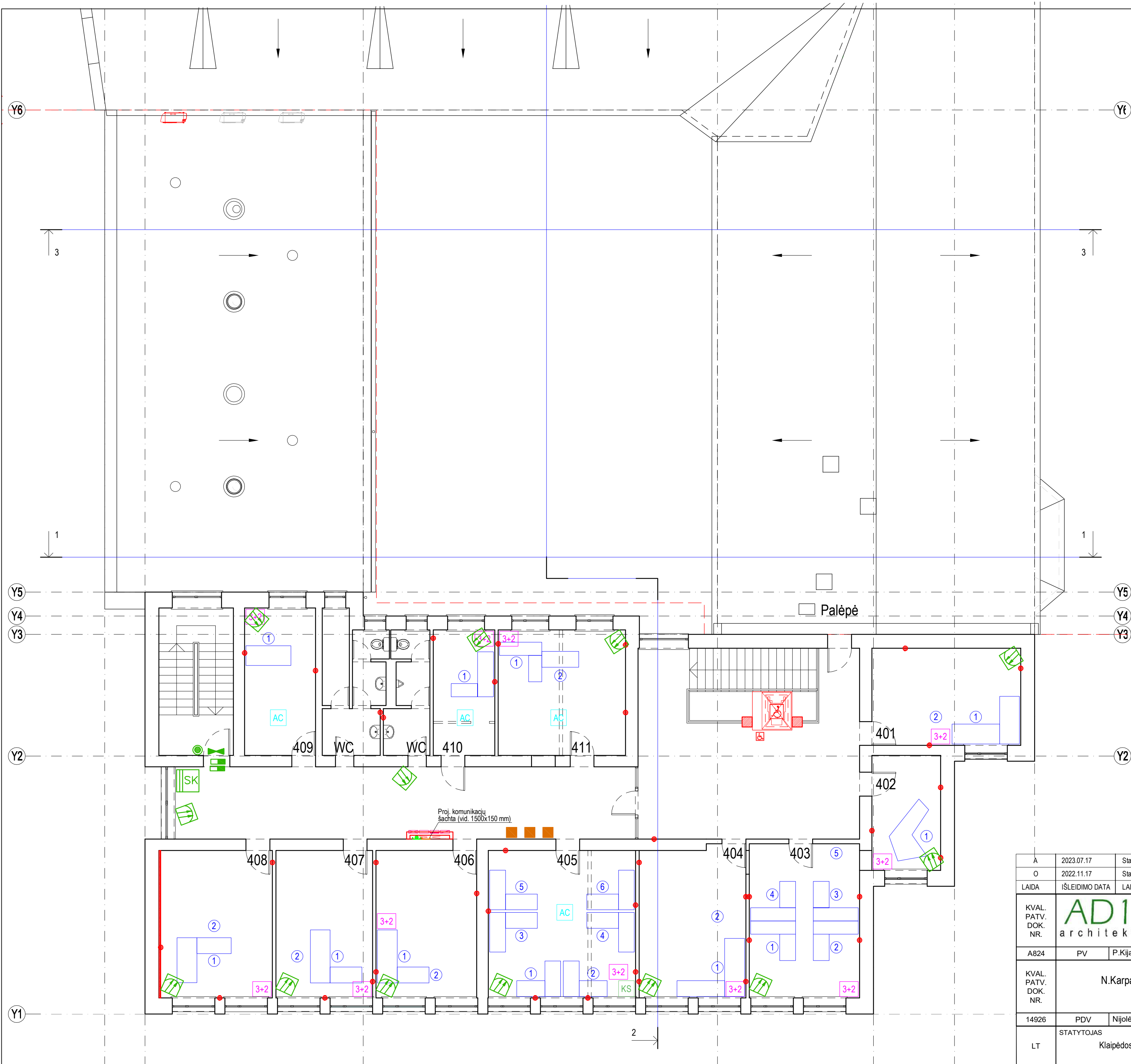
Nr.	Pavadinimas	Plotas m <sup>2</sup>
201	Kabinetas	10,56
202	Kabinetas	13,30
203	Kabinetas	9,02
204	Kabinetas	13,61
205	Kabinetas	15,76
206	Kabinetas	15,42
207	Archyvas	35,23
208	Kabinetas	13,26
209	Kabinetas	18,10
210	Kabinetas	13,72
211	Kabinetas	13,72
212	Kabinetas	15,80
213	Kabinetas	23,33
214	Kabinetas	33,50
	Koridorus	41,14
	Koridorus	33,93
	Tualetas (prausykla)	1,54
	Valymo priemonių patalpa	0,75
	Tualetas	1,75
Viso:		323,44

02 - ADMINISTRACINIS PASTATAS  
(UN. Nr. 2197-9001-6016)  
(naujas BBS korpusas)  
H. Mantas g. 26A

Nr.	Pavadinimas	Plotas m <sup>2</sup>
215	Kabinetas	20,83
216	Kabinetas	11,02
217	Kabinetas	34,68
218	Kabinetas	21,37
218a	Kabinetas	20,62
219	Teismo posėdžių salė	67,13
220	Kabinetas	11,04
221	Salė (teismo posėdžių)	29,00
222.1	Salė (mediacija / savanoriai)	19,34
222	Salė (susirinkimams / mokymams)	79,15
223	Teismo posėdžių salė	34,16
	Koridorus	43,88
	Koridorus	37,10
	Koridorus	15,36
	Koridorus	24,43
	Tualetas (žN ir moterų) prausykla ir tualetas	12,06
	Tualetas (prausykla) (vyrų)	3,03
	Tualetas (vyrų)	2,11
	Tualetas (vyrų)	1,63
Viso:		487,94

A	2023.07.17	Statybos leidimui (konkursui) ir statybai, su darbų vykdymo etapiškumu statytojo/užsakovo siūlymu
O	2022.11.17	Statybos leidimui (konkursui) ir statybai
LAIDA	IŠLEIDIMO DATA	LAIDOS STATUTAS IR IŠLEIDIMO PRIEŽASTIS (JEI TAIKOMA)
KVAL. PATV. DOK. NR.	AD17 architektai Lukiškių g. 3-209, Vilnius Mob. 8 685 30091 El. paštas: rimvydas@ad17.lt	
A824	PV	P. Kijauskas
KVAL. PATV. DOK. NR.	N. Karpavičienės projektavimo įmonė Klaipėdos g. 3-4-10 Vilnius tel. 869915591 n.karpavicienes@gmail.com	
14926	PDV	Nijolė Karpavičienė
LT	STATYTOJAS	Klaipėdos apygardos teismas į.k. 191844978
STATINIO PROJEKTO PAVADINIMAS ADMINISTRACINIŲ PASTATŲ H. MANTO G. 26, 26A, KLAIPĖDOJE, VIDAUS PATALPŲ PAPRASTOJO REMONTO APRASŠAS (PROJEKTAS)		STATINIO NUMERIS IR PAVADINIMAS
		Administraciniai pastatai II-etapas
		DOKUMENTO PAVADINIMAS
		2 a. planas Apsauginė signalizacija
		Laida
		0
		DOKUMENTO ŽYMUO
		2229-01/02-TP-ER-
		Lapas
		1
		Lapų
		1





02 - ADMINISTRACINIS PASTATAS  
(UN. Nr. 2197-9001-6016)  
(naujas BBS korpusas)

H. Mantas G. 26A patalpų eksplicija		
Nr.	Pavadinimas	Plotas m2
401	Kabinetas	20,76
402	Kabinetas	11,34
403	Kabinetas	24,69
404	Kabinetas	22,53
405	Kabinetas	31,08
406	Kabinetas	20,33
407	Kabinetas	21,73
408	Kabinetas	24,47
409	Kabinetas	14,94
410	Kabinetas	11,07
411	Kabinetas	22,90
	Holas / Koridorius	47,09
	Koridorius	47,30
	Koridorius	3,80
	Sandėlis (valymo priemonių)	3,83
	Tualetas (prausykla) (moterų)	2,09
	Tualetas (moterų)	1,54
	Tualetas (prausykla) (vyru)	3,08
	Tualetas (vyru)	2,11
	Tualetas (vyru)	1,63
	Viso:	338,31

A	2023.07.17	Statybos leidimui (konkursui) ir statybai, su darbų vykdymo etapiškumu statytojo/užsakovo siūlymu		
O	2022.11.17	Statybos leidimui (konkursui) ir statybai		
LAIDA		IŠLEIDIMO DATA		
LAIDOS STATUTAS IR IŠLEIDIMO PRIEŽASTIS (JEI TAIKOMA)				
KVAL. PATV. DOK. NR.	<div>AD17</div> <div>architektai</div>		Lukiškių g. 3-209, Vilnius Mob. 8 685 30091 El. paštas: rimvydas@ad17.lt	
A824	PV	P.Kijauskas	STATINIO PROJEKTO PAVADINIMAS ADMINISTRACINIŲ PASTATŲ H. MANTO G. 26, 26A, KLAIPĖDOJE, VIDAUS PATALPŲ PAPRASTOJO REMONTO APRASŠAS (PROJEKTAS)  STATINIO NUMERIS IR PAVADINIMAS  Administraciniai pastatai II-etapas  DOKUMENTO PAVADINIMAS 4 a. planas Apsauginė signalizacija  DOKUMENTO ŽYMUO 2229-01/02-TP-ER-	
KVAL. PATV. DOK. NR.	N.Karpavičienės projektavimo įmonė <small>Kalvarijų gat.3-4-10 Vilnius tel. 869915591 n.karpavicienes@gmail.com</small>			
14926	PDV	Nijolė Karpavičienė		
LT	STATYTOJAS Klaipėdos apygardos teismas į.k. 191844978			
			Lapas	Lapų
			1	1



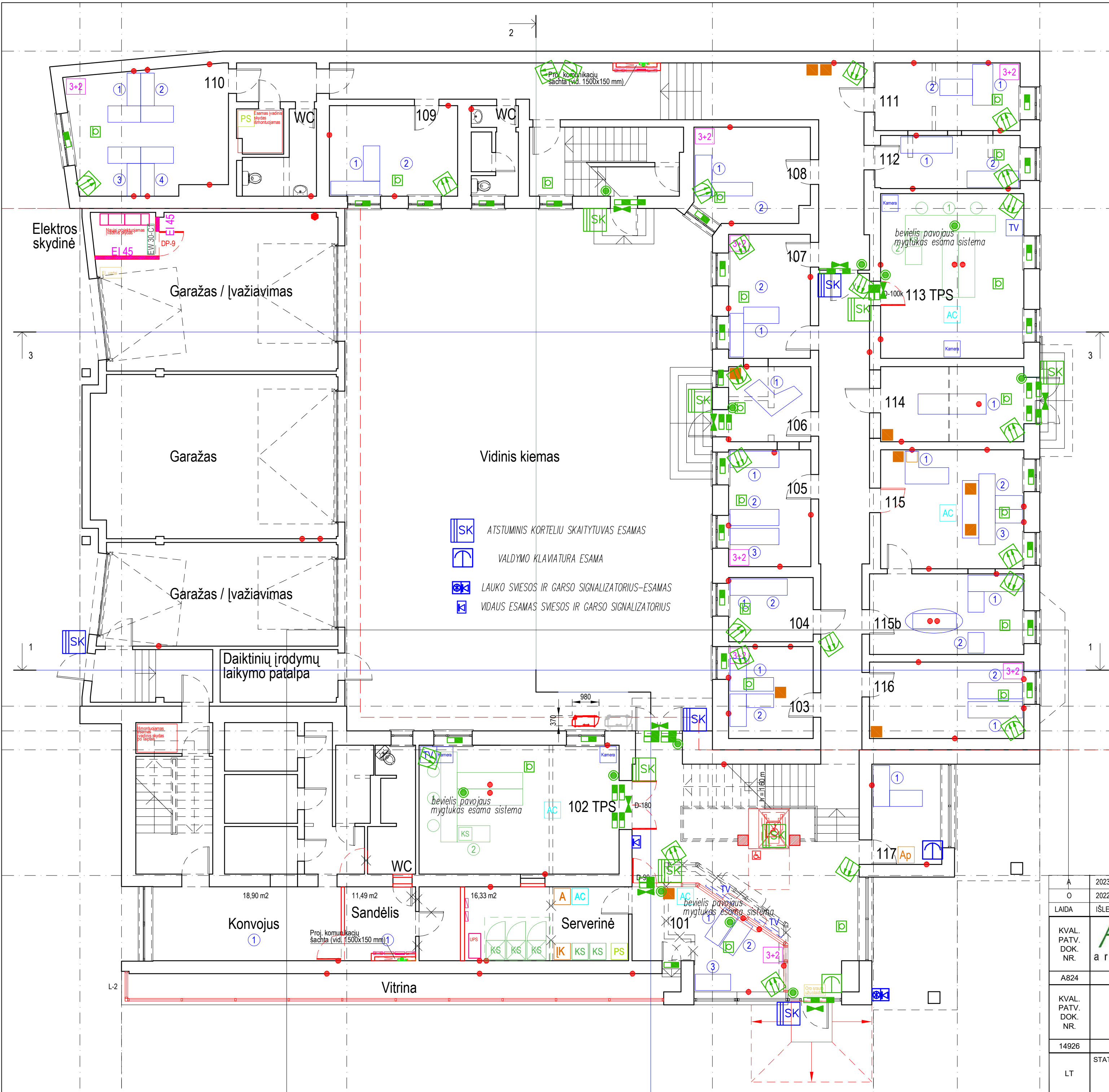
01 Administracinės paskirties pastatas

APSAUGINĖ SIGNALIZACIJA

APSAUGINĖS SIGNALIZACIJOS ĮEIGOS KONTROLĖS  
TINKLŲ SĄNAUDŲ KIEKIŲ ŽINIARAŠTIS

Pozicija, eil. Nr.	Pavadinimas ir techninės charakteristikos	Žymuo	Mato vnt.	Kiekis	Pastabos
a	b	c	d	e	f
1	Nuotolinio apsaugos valdymo pultelis su integruotu kortelių skaitytuvu		vnt.	1	1.2
2	Judesio jutiklis		vnt.	28	1.5.
3	Magnetinis kontaktas(durims)		vnt	16	1.7.
4	Magnetinis kontaktas paviršinis langams		vnt.	24	1.8
5	Stiklo dūžio jutikliai		vnt	19	1.6.
6	Vidinė sirena		vnt	1	1.11
7	Instaliacinis kabelis 4x0,5		m	900	
8	Instaliacinis kabelis 6x0,5		m	1000	
9	Instaliacinis kabelis 8x0,5		m	50	
10	Instaliacinis kabelis 12x0,5		m	50	
11	FTP 4x2x0.5 kabelis		m	300	
12	El. maitinimo kabelis 3x1,5 mm2		m	100	
13	PVC vamzdis Ø 16 mm		m	600	
14	Montažinės medžiagos		kompl.	1	
15	Esamos sistemos išmontavimo darbai		kompl	1	
	<b>Įeigos kontrolės sistema centralė esama</b>				
1	Lifto valdiklis su skaitytuvu		vnt	2	
2	Atstuminių kortelių skaitytuvas iCLASS SE R10		vnt.	7	2.2.
3	Atvirkščio veikimo elektromagnetinė sklendė		vnt	10	
4	Išėjimo mygtukas		vnt	10	
5	Magnetinis kontaktas(durims)		Vnt	13	
6	Kabelis keturios gyslos, ekranuotas W4		m	500	
7	Kabelis šešios gyslos, ekranuotas W6		m	600	
8	5 kat. UTP 4x2x0.5 kabelis		m	300	
9	Vidinė sirena , tvirtinimui prie sienos		vnt.	1	
10	PVC vamzdis Ø 16 mm		m	400	
11	Papildomos instaliacinės medžiagos		komp	2	

A	2023-07-17	Statybos leidimui (konkursui) ir statybai, su darbų vykdymo etapiškumu statytojo/užsakovo siūlymu				
0	2022-11-17	Statybos leidimui (konkursui) ir statybai				
Laida	Išleidimo data	Laidos statusas ir išleidimo priežastis (jei taikoma)				
Kval. patv. dok. Nr.			Lukiškių g. 3-209, Vilnius Mob. 8 685 30091 El. paštas: rimvydas@jad.lt		Statinio projekto pavadinimas ADMINISTRACINIŲ PASTATŲ H. MANTO G. 26, 26A, KLAIPĖDOJE, VIDAUS PATALPŲ PAPRASTOJO REMONTO APRAŠAS (PROJEKTAS)	
A 824	PV	P. Kijauskas		Statinio numeris ir pavadinimas, dokumento pavadinimas <b>01/02 – ADMINISTRACINĖS PASKIRTIES PASTAI</b> <b>STATINIO PROJEKTO DOKUMENTŲ SUDETIES ŽINIARAŠTIS</b> <b>Apsauginė signalizacija</b> <b>Sąnaudų kiekių žiniaraštis</b> <b>III-etapas</b>	Laida	
	N.Karpavičienės projektavimo įmonė e - paštas: .nkarpavicienes@gmail.com				0	
14926	ER PDV	Nijolė Karpavičienė				
LT	Statytojas / užsakovas Klaipėdos apygardos teismas į.k. 191844978			Dokumento žymuo 2229-01/02-SPP-AS-.SKŽ	Lapas 1	Lapų 2



01 - ADMINISTRACINIS PASTATAS  
(UN. Nr. 2190-0007-4014)  
(senas CBS korpusas)

H. Mantas G. 26a patalpų eksplicacija		
Nr.	Pavadinimas	Plotas m <sup>2</sup>
103	Kabinetas	10,44
104	Kabinetas	7,29
105	Kabinetas	12,92
106	Kabinetas	8,31
107	Kabinetas	13,65
108	Kabinetas	14,41
109	Archyvas	15,60
110	Kabinetas	26,09
111	Kabinetas	13,22
112	Kabinetas	10,30
113	Teismo posėdžių salė	31,72
114	Kabinetas	7,53
115	Kabinetas	22,89
115b	Kabinetas	16,67
116	Kabinetas	15,82
	Koridorius	30,21
	Koridorius	21,81
	Koridorius	32,33
	Koridorius	4,15
	Elektros įvado patalpa	2,74
	Tualetas (prausykla+tualetas)	5,92
	Tualetas (prausykla+tualetas)	3,27
	Valymo priemonių patalpa	0,75
Viso:		328,04

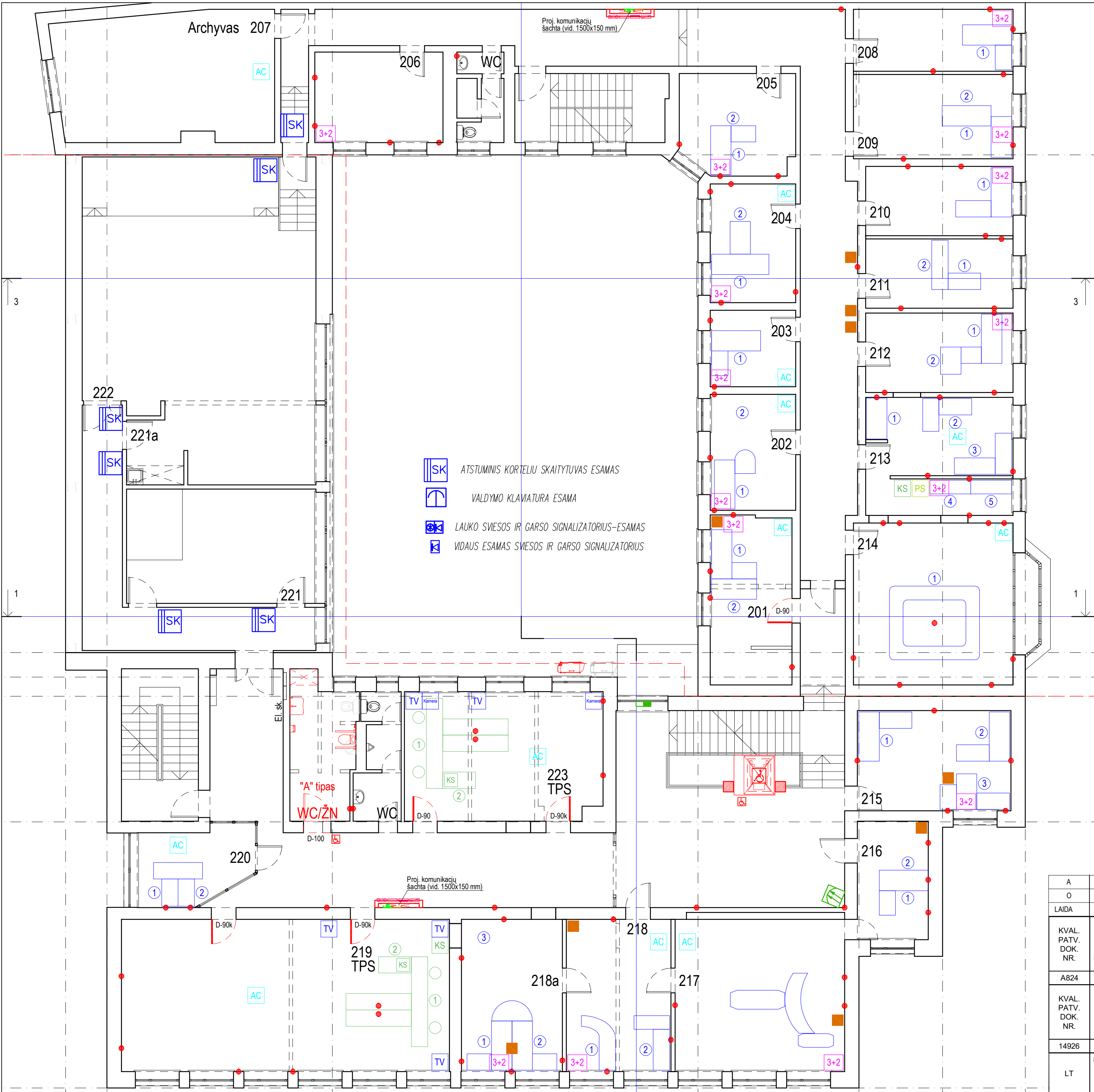
02 - ADMINISTRACINIS PASTATAS  
(UN. Nr. 2197-9001-6016)  
(naujas BBS korpusas)

H. Mantas G. 26a patalpų eksplicacija		
Nr.	Pavadinimas	Plotas m <sup>2</sup>
101	Registratūra	15,40
102	Teismo posėdžių salė	34,66
117	Kabinetas	9,62
	Vestibulis / holas	39,52
	Vitrina	22,44
	Serverinė	12,97
	Pagalbinė patalpa	7,53
	Korvojus	26,22
	Tualetas (korvojus) prausykla+tualetas	6,78
	Koridorius	7,76
	Sandėlis (valymo priemonių)	3,78
	Sandėlis	4,78
	Sandėlis	4,78
	Sandėlis	4,78
	Koridorius	6,98
	Daiktinių įrodymų laikymo patalpa	8,33
	Garazas / įvažiavimas	32,85
	Garazas	53,80
	Garazas / įvažiavimas	46,70
	Projektuojama elektros skydinė	3,72
Viso:		353,88

SUTARTINAI ŽYMEJIMAI

AC-1	APSAUGINIS SIGNALIZACIJOS CENTRALE	SK-1.1	ATSTUMINIS KORTELIU SKAITYTUVA
DRM-1	ISORINIS DUOMENŲ RINKIMO MODULIS		ELEKTROMAGNETINIS SKLENDE
KNT-1	2 DURŲ VALDIKLIS		LAUKO SVIESOS IR GARSO SIGNALIZACIJOS
	VALDYMO KLAVIATURA		GALINIS REZISTORIUS
1/1	MAGNETINIS KONTAKTAS		AKUMULIATORIAUS TRANSFORMATORIAUS
1/1	PASYVUS IR SPINDULIUJUSIO JUTIKLIS (PIR)		STIKLO DUOZIO JUTIKLIS
			IZEMINIMAS

2023.07.17	2022.11.17	2022.11.17	2022.11.17
0	0	0	0
LAIDA	LAIDA	LAIDA	LAIDA
KVAL. PATV. DOK. NR.	AD17 architektai	Lukiškių g. 3-209, Vilnius Mob. 8 685 30091 El. paštas: rimydas@ad17.lt	STATINIO PROJEKTO PAVADINIMAS ADMINISTRACINIS PASTATAS H. MANTO G. 26, 26A, KLAIPĖDOJE, VIDAUS PATALPŲ PAPRASTOJO REMONTO APRASAS (PROJEKTAS)
A824	PV	P. Kijauskas	STATINIO NUMERIS IR PAVADINIMAS
KVAL. PATV. DOK. NR.	N. Karpavičienės projektavimo įmonė		Administraciniai pastatai III-etas
14926	PDV	Nijolė Karpavičienė	DOKUMENTO PAVADINIMAS
LT	STATYTOJAS	Klaipėdos apygardos teismas i. k. 191844978	1 a. planas Apsauginė signalizacija
			Laida
			0
			DOKUMENTO ŽYMUO
			2229-01/02-TP-ER-
			Lapas
			1
			Lapų
			1

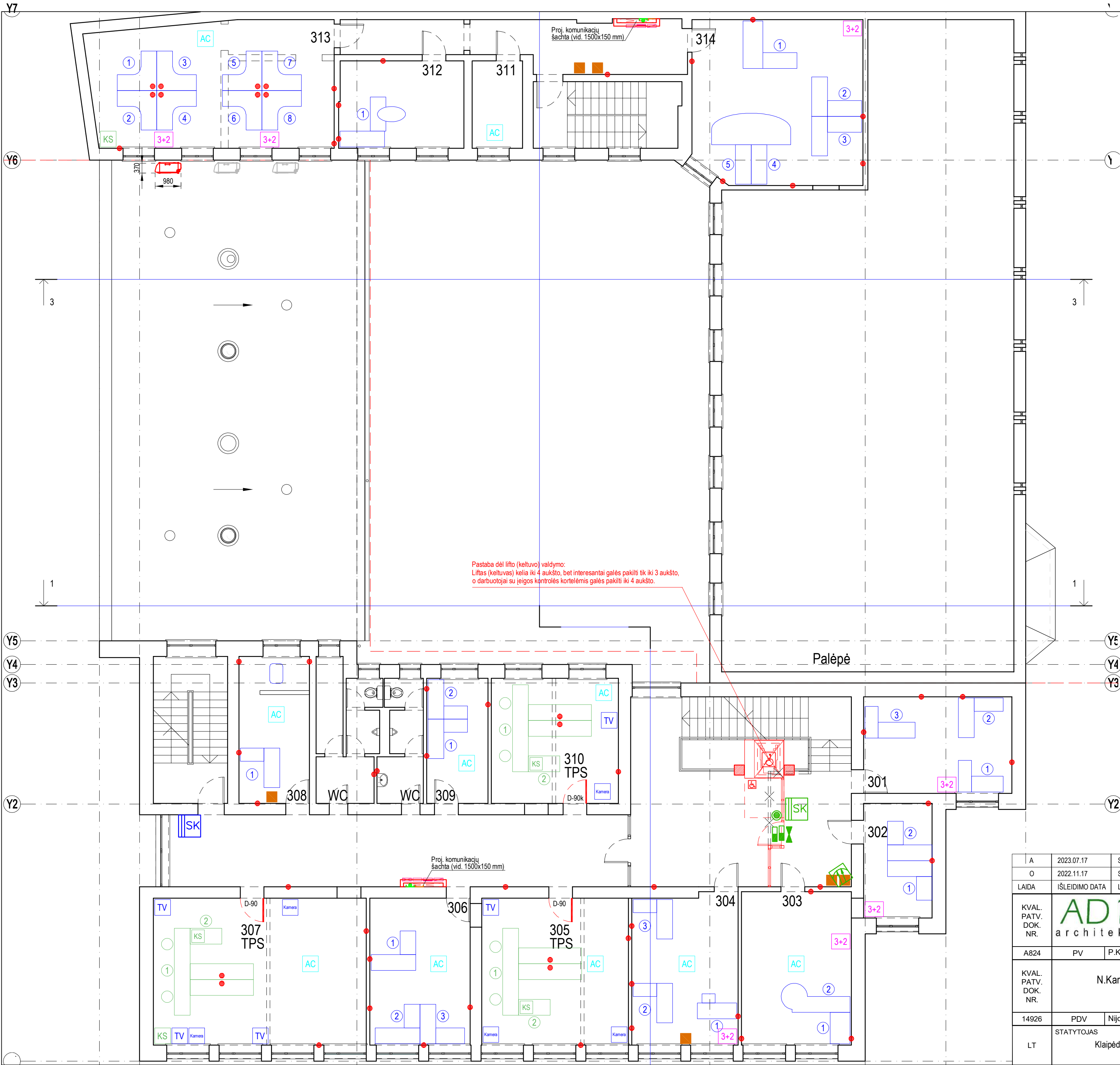


01 - ADMINISTRACINIS PASTATAS (UN. Nr. 2190-0007-4014) (senas CBS korpusas) H. Mantos g. 26A patalpų eksplikacija		
Nr.	Pavadinimas	Plotas m <sup>2</sup>
201	Kabinetas	10,56
202	Kabinetas	13,30
203	Kabinetas	9,02
204	Kabinetas	13,61
205	Kabinetas	15,76
206	Kabinetas	15,42
207	Archyvas	35,23
208	Kabinetas	13,26
209	Kabinetas	18,10
210	Kabinetas	13,72
211	Kabinetas	13,72
212	Kabinetas	15,80
213	Kabinetas	23,33
214	Kabinetas	33,50
	Koridorius	41,14
	Koridorius	33,93
	Tualetas (prausykla)	1,54
	Valymo priemonių patalpa	0,75
	Tualetas	1,75
Viso:		323,44

02 - ADMINISTRACINIS PASTATAS (UN. Nr. 2197-9001-6016) (naujas BBS korpusas) H. Mantos g. 26A patalpų eksplikacija		
Nr.	Pavadinimas	Plotas m <sup>2</sup>
215	Kabinetas	20,83
216	Kabinetas	11,02
217	Kabinetas	34,68
218	Kabinetas	21,37
218a	Kabinetas	20,62
219	Teismo posėdžių salė	67,13
220	Kabinetas	11,04
221	Salė (teismo posėdžių)	29,00
222.1	Salė (mediacija / savanoriai)	19,34
222	Salė (susirinkimams / mokymams)	79,15
223	Teismo posėdžių salė	34,16
	Koridorius	43,88
	Koridorius	37,10
	Koridorius	15,36
	Koridorius	24,43
	Tualetas (žŪN ir moterų) prausykla ir tualetas	12,06
	Tualetas (prausykla) (vyrų)	3,03
	Tualetas (vyrų)	2,11
	Tualetas (vyrų)	1,63
Viso:		487,94

A	2023.07.17	Statybos leidimui (konkursui) ir statybai, su darbų vykdymo etapiškumu statytojo/užsakovo siūlymu
O	2022.11.17	Statybos leidimui (konkursui) ir statybai
LAIDA	IŠLEIDIMO DATA	LAIDOS STATUTAS IR IŠLEIDIMO PRIEŽASTIS (JEI TAIKOMA)
KVAL. PATV. DOK. NR.	AD17 architektai Lukiškių g. 3-209, Vilnius Mob. 8 685 30091 El. paštas: rimvydas@ad17.lt	
A824	PV	P. Kijauskas
KVAL. PATV. DOK. NR.	N. Karpavičienės projektavimo įmonė Klaipėdos g. 3-410, Vilnius tel. 869915591, n.karpaviciene@gmail.com	
14926	PDV	Nijolė Karpavičienė
LT	STATYTOJAS	Klaipėdos apygardos teismas į.k. 191844978
STATINIO PROJEKTO PAVADINIMAS ADMINISTRACINIŲ PASTATŲ H. MANTO G. 26, 26A, KLAIPĖDOJE, VIDAUS PATALPŲ PAPRASTOJO REMONTO APRASAS (PROJEKTAS)		STATINIO NUMERIS IR PAVADINIMAS
		Administraciniai pastatai III-etapas
		DOKUMENTO PAVADINIMAS
		2 a. planas Apsauginė signalizacija
		Laida
		0
		DOKUMENTO ŽYMUO
		2229-01/02-TP-ER-
		Lapas
		Lapų
		1 1





01 - ADMINISTRACINIS PASTATAS  
(UN. Nr. 2190-0007-4014)  
(senas CBS korpusas)

Nr.	Pavadinimas	Piglas m2
311	Kabinetas	6,43
312	Kabinetas	16,28
313	Kabinetas	43,71
314	Kabinetas	39,89
	Koridorius	21,71
Viso:		128,02

02 - ADMINISTRACINIS PASTATAS  
(UN. Nr. 2197-9001-6016)  
(naujas BBS korpusas)

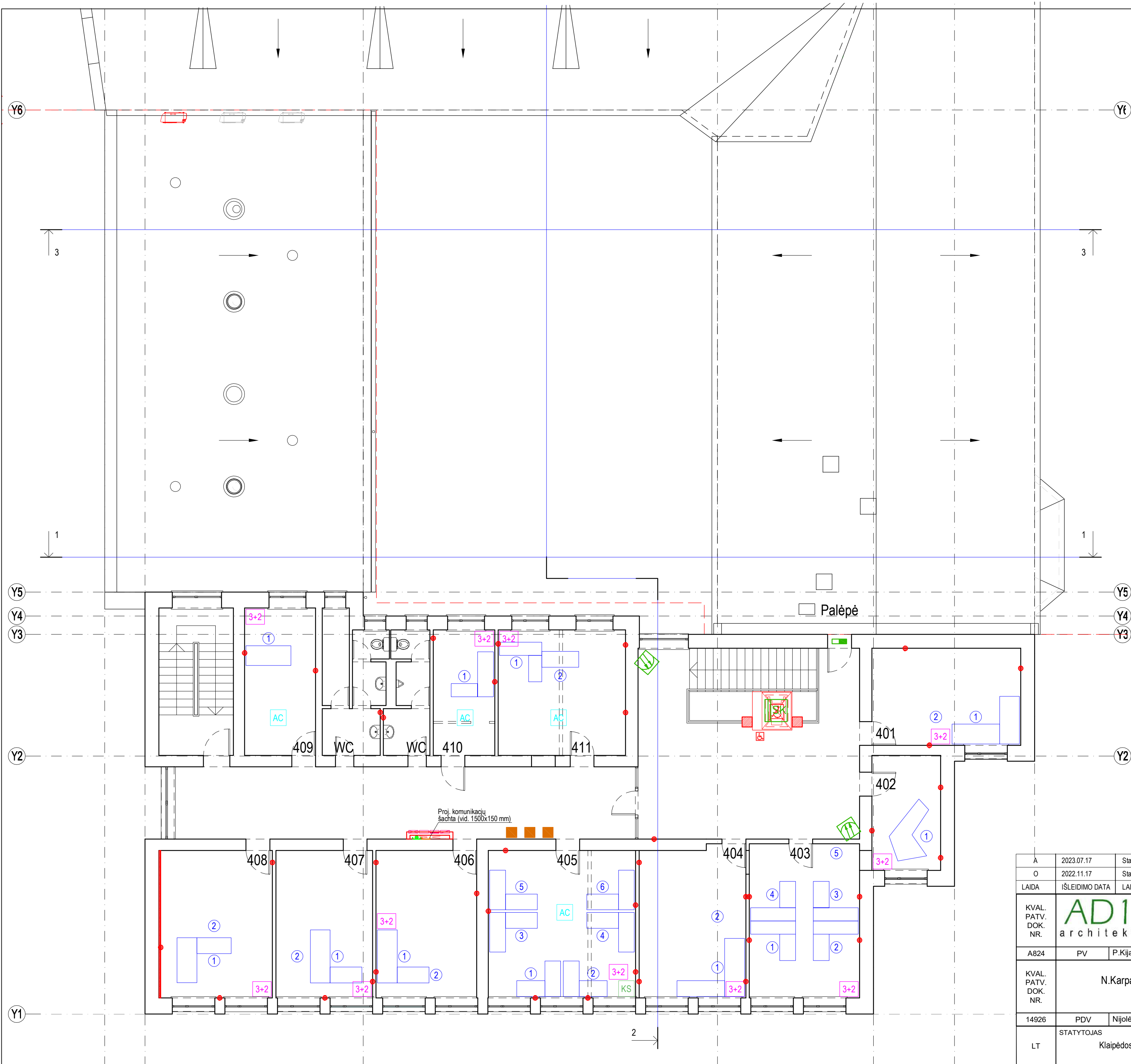
Nr.	Pavadinimas	Piglas m2
301	Kabinetas	20,92
302	Kabinetas	11,44
303	Kabinetas	24,61
304	Kabinetas	22,90
305	Teismo posėdžių salė	31,08
306	Kabinetas	21,26
307	Teismo posėdžių salė	45,14
308	Kabinetas	15,09
309	Kabinetas	11,02
310	Teismo posėdžių salė	22,90
	Holai / Koridoriai	13,58
	Holai / Koridoriai	29,25
	Koridorius	47,81
	Koridorius	3,82
	Sandėlis (valymo priemonių)	3,83
	Tualetas (prausykla) (moterų)	2,09
	Tualetas (moterų)	1,54
	Tualetas (prausykla) (vyrų)	3,06
	Tualetas (vyrų)	2,11
	Tualetas (vyrų)	1,63
Viso:		335,08

SUTARTINIAI ŽYMEJIMAI

- AC-1 APSAUGINĖS SIGNALIZACIJOS CENTRALE  
DRM-1 ISORINIS DUOMENŲ RINKIMO MODULIS  
KNT-1 2 DURŲ VALDIKLIS  
VALDYMO KLAVIATURA  
1/1 MAGNETINIS KONTAKTAS  
1/1 PASYVUS IR SPINDULIŲ JUDESIO JUTIKLIS (PIR)  
1/1 IŠEIMO MYGTUKAS; PAVOJAUS MYGTUKAS

- 1/1 STIKLO DUOZIO JUTIKLIS  
SK-1.1 ATSTUMINIS KORTELŲ SKAITYTUVAS  
ELEKTROMAGNETINIS SKLENDE  
LAUKO SVIESOS IR GARSO SIGNALIZATORIUS  
GALINIS REZISTORIUS  
AKUMULIATORIUS TRANSFORMATORIUS  
IZEMINIMAS

A	2023.07.17	Statybos leidimui (konkursui) ir statybai, su darbų vykdymo etapiškumu statytojo/užsakovo siūlymu			
O	2022.11.17	Statybos leidimui (konkursui) ir statybai			
LAIDA		IŠLEIDIMO DATA			
		LAIDOS STATUTAS IR IŠLEIDIMO PRIEŽASTIS (JEI TAIKOMA)			
KVAL. PATV. DOK. NR.	<div>AD17</div> <div>architektai</div>		Lukiškių g. 3-209, Vilnius Mob. 8 685 30091 El. paštas: rimydas@ad17.lt		STATINIO PROJEKTO PAVADINIMAS ADMINISTRACINIŲ PASTATŲ H. MANTO G. 26, 26A, KLAIPĖDOJE, VIDAUS PATALPŲ PAPRASTOJO REMONTO APRASAS (PROJEKTAS)
A824	PV	P.Kijauskas	STATINIO NUMERIS IR PAVADINIMAS		
KVAL. PATV. DOK. NR.	N.Karpavičienės projektavimo įmonė <small>Klaipėdos gat.3-410 Vilnius tel. 869915591 n.karpavicienes@gmail.com</small>				Administraciniai pastatai III-etapas
14926	PDV	Nijolė Karpavičienė	DOKUMENTO PAVADINIMAS		
			3 a. planas Apsauginė signalizacija		Laida 0
LT	STATYTOJAS Klaipėdos apygardos teismas į.k. 191844978				DOKUMENTO ŽYMUO  2229-01/02-TP-ER-
					Lapas 1
					Lapų 1



02 - ADMINISTRACINIS PASTATAS  
(UN. Nr. 2197-9001-6016)  
(naujas BBS korpusas)

H. Mantas G. 26A patalpų ekspliciacija		
Nr.	Pavadinimas	Plotas m2
401	Kabinetas	20,76
402	Kabinetas	11,34
403	Kabinetas	24,69
404	Kabinetas	22,53
405	Kabinetas	31,08
406	Kabinetas	20,33
407	Kabinetas	21,73
408	Kabinetas	24,47
409	Kabinetas	14,94
410	Kabinetas	11,07
411	Kabinetas	22,90
	Holas / Koridorius	47,09
	Koridorius	47,30
	Koridorius	3,80
	Sandėlis (valymo priemonių)	3,83
	Tualetas (prausykla) (moterų)	2,09
	Tualetas (moterų)	1,54
	Tualetas (prausykla) (vyru)	3,08
	Tualetas (vyru)	2,11
	Tualetas (vyru)	1,63
	Viso:	338,31

A	2023.07.17	Statybos leidimui (konkursui) ir statybai, su darbų vykdymo etapiškumu statytojo/užsakovo siūlymu
O	2022.11.17	Statybos leidimui (konkursui) ir statybai
LAIDA	IŠLEIDIMO DATA	LAIDOS STATUTAS IR IŠLEIDIMO PRIEŽASTIS (JEI TAIKOMA)
KVAL. PATV. DOK. NR.	AD17 architektai Lukiškių g. 3-209, Vilnius Mob. 8 685 30091 El. paštas: rimvydas@ad17.lt	
A824	PV	P.Kijauskas
KVAL. PATV. DOK. NR.	N.Karpavičienės projektavimo įmonė Klaipėdos g. 3-410, Vilnius tel. 869916991, n.karpavicienes@gmail.com	
14926	PDV	Nijolė Karpavičienė
LT	STATYTOJAS	Klaipėdos apygardos teismas į.k. 191844978
STATINIO PROJEKTO PAVADINIMAS ADMINISTRACINIŲ PASTATŲ H. MANTO G. 26, 26A, KLAIPĖDOJE, VIDAUS PATALPŲ PAPRASTOJO REMONTO APRASAS (PROJEKTAS)		STATINIO NUMERIS IR PAVADINIMAS
		Administraciniai pastatai III-etapas
DOKUMENTO PAVADINIMAS		Laida
4 a. planas Apsauginė signalizacija		0
DOKUMENTO ŽYMUO		Lapas Lapų
2229-01/02-TP-ER-		1 1

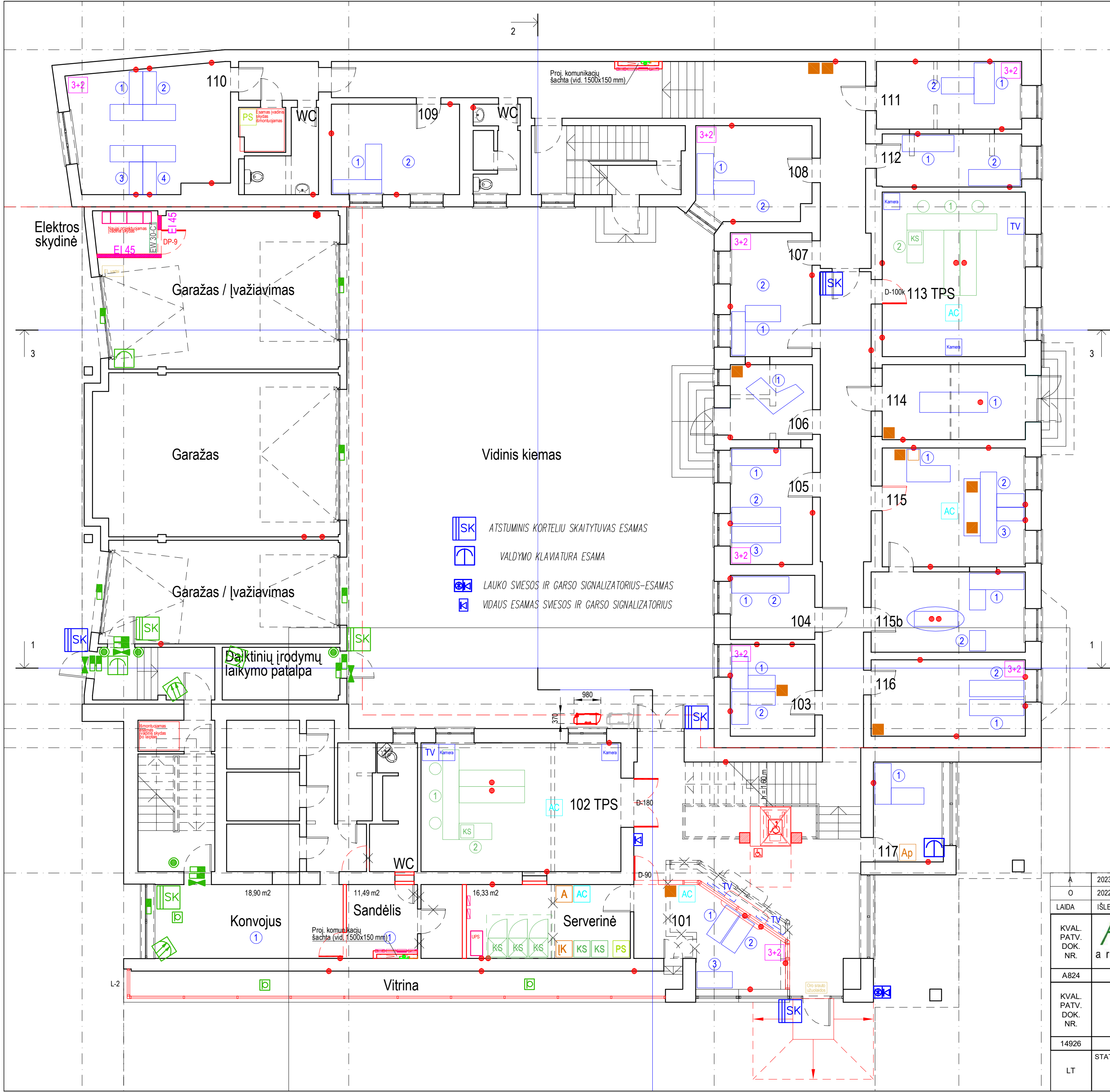
01 Administracinės paskirties pastatas

APSAUGINĖ SIGNALIZACIJA

APSAUGINĖS SIGNALIZACIJOS ĮEIGOS KONTROLĖS  
TINKLŲ SĄNAUDŲ KIEKIŲ ŽINIARAŠTIS

Pozicija, eil. Nr.	Pavadinimas ir techninės charakteristikos	Žymuo	Mato vnt.	Kiekis	Pastabos
a	b	c	d	e	f
1	Nuotolinio apsaugos valdymo pultelis su integruotu kortelių skaitytuvu		vnt.	2	1.2
2	Judesio jutiklis		vnt.	3	1.5.
3	Magnetinis kontaktas(durims)		vnt	4	1.7.
4	Magnetinis kontaktas paviršinis langams		vnt.	1	1.8
5	Magnetinis kontaktas vartams		vnt	5	1.9
6	Stiklo dūžio jutikliai		vnt	3	1.6.
7	Instaliacinis kabelis 4x0,5		m	150	
8	Instaliacinis kabelis 6x0,5		m	100	
9	Instaliacinis kabelis 8x0,5		m	50	
10	Instaliacinis kabelis 12x0,5		m	50	
11	FTP 4x2x0.5 kabelis		m	100	
12	PVC vamzdis Ø 16 mm		m	200	
13	Montažinės medžiagos		kompl.	1	
14	Esamos sistemos išmontavimo darbai		kompl	1	
	<b>Įeigos kontrolės sistema centralė esama</b>				
1	Atstuminių kortelių skaitytuvas iCLASS SE R10		vnt.	3	2.2.
2	Atvirkščio veikimo elektromagnetinė sklendė		vnt	4	
3	Išėjimo mygtukas		vnt	4	
4	Magnetinis kontaktas(durims)		Vnt	4	
5	Kabelis keturios gyslos, ekranuotas W4		m	100	
6	Kabelis šešios gyslos, ekranuotas W6		m	150	
7	5 kat. UTP 4x2x0.5 kabelis		m	90	
8	PVC vamzdis Ø 16 mm		m	200	
9	Papildomos instaliacinės medžiagos		komp	2	
10	Sistemos įrengimo, programavimo ir derinimo darbai		komp	2	
11	Programinės įrangos atnaujinimas (programinė įranga)		komp	1	

A	2023-07-17	Statybos leidimui (konkursui) ir statybai, su darbų vykdymo etapiškumu statytojo/užsakovo siūlymu					
0	2022-11-17	Statybos leidimui (konkursui) ir statybai					
Laida	Išleidimo data	Laidos statusas ir išleidimo priežastis (jei taikoma)					
Kval. patv. dok. Nr.			Lukiškių g. 3-209, Vilnius Mob. 8 685 30091 El. paštas: rimvydas@jad.lt	Statinio projekto pavadinimas ADMINISTRACINIŲ PASTATŲ H. MANTO G. 26, 26A, KLAIPĖDOJE, VIDAUS PATALPŲ PAPRASTOJO REMONTO APRAŠAS (PROJEKTAS)			
A 824	PV	P. Kijauskas	Statinio numeris ir pavadinimas, dokumento pavadinimas 01/02 – ADMINISTRACINĖS PASKIRTIES PASTAI STATINIO PROJEKTO DOKUMENTŲ SUDĖTIES ŽINIARAŠTIS			Laida	
	N.Karpavičienės projektavimo įmonė e - paštas: n.karpavicienes@gmail.com			Apsauginė signalizacija Sąnaudų kiekių žiniaraštis IV-etapas		0	
14926	ER PDV	Nijolė Karpavičienė					
LT	Statytojas / užsakovas Klaipėdos apygardos teismas į.k. 191844978			Dokumento žymuo 2229-01/02-SPP-AS-.SKŽ		Lapas 1	Lapų 2



01 - ADMINISTRACINIS PASTATAS  
(UN Nr. 2190-0007-4014)  
(senas CBS korpusas)

Nr.	Pavadinimas	Plošas m <sup>2</sup>
103	Kabinetas	10,44
104	Kabinetas	7,29
105	Kabinetas	12,92
106	Kabinetas	8,31
107	Kabinetas	13,65
108	Kabinetas	14,41
109	Archyvas	15,60
110	Kabinetas	26,09
111	Kabinetas	13,22
112	Kabinetas	10,30
113	Tiesimo posėdžių salė	31,72
114	Kabinetas	7,53
115	Kabinetas	22,89
115b	Kabinetas	16,67
116	Kabinetas	15,82
	Koridorius	30,21
	Koridorius	21,81
	Koridorius	32,33
	Koridorius	4,15
	Elektros įvado patalpa	2,74
	Tualetas (prausykla+tualetas)	5,92
	Tualetas (prausykla+tualetas)	3,27
	Valymo priemonių patalpa	0,75
Viso:		328,04

02 - ADMINISTRACINIS PASTATAS  
(UN Nr. 2197-9001-6016)  
(naujas BBS korpusas)

Nr.	Pavadinimas	Plošas m <sup>2</sup>
101	Registratūra	15,40
102	Tiesimo posėdžių salė	34,66
117	Kabinetas	9,62
	Vestibulis / holas	39,52
	Vitrina	22,44
	Serverinė	12,97
	Pagalbinė patalpa	7,53
	Koridorius	26,22
	Tualetas (korvojaus) prausykla+tualetas	6,78
	Koridorius	7,76
	Sandėlis (valymo priemonių)	3,78
	Sandėlis	4,78
	Sandėlis	4,78
	Sandėlis	4,78
	Koridorius	6,98
	Daktinių įrodymų laikymo patalpa	8,33
	Garažas / įvažiavimas	32,85
	Garažas	53,80
	Garažas / įvažiavimas	46,70
	Projektuojama elektros skydinė	3,72
Viso:		353,88

- AC-1 APSAUGINIS SIGNALIZACIJOS CENTRALE  
DRM-1 ISORINIS DUOMENŲ RINKIMO MODULIS  
KNT-1 2 DURŲ VALDYKLIS  
VALDYMO KLAVIATURA  
1/1 MAGNETINIS KONTAKTAS  
1/1 PASYVUS IR SPINDULIU JUDĖSIO JUTIKLIS (PR)

- SK-1.1 ATSTUMINIS KORTELIŲ SKAITYTUVA  
ELEKTROMAGNETINIS SKLENDE  
LAUKO SVIESOS IR GARSO SIGNALIZATORIUS  
GALINIS REZISTORIUS  
AKUMULIATORIAUS TRANSFORMATORIUS  
STIKLO DUOZO JUTIKLIS  
IZEMINIMAS

A	2023.07.17	Statybos leidimui (konkursui) ir statybai, su darbų vykdymo etapiškumu statytojo/užsakovų sutikimu
O	2022.11.17	Statybos leidimui (konkursui) ir statybai
LAIDA	IŠLEIDIMO DATA	LAIDOS STATUTAS IR IŠLEIDIMO PRIEŽASTIS (JEI TAIKOMA)
KVAL. PATV. DOK. NR.	AD17 architektai	Lukiškių g. 3-209, Vilnius Mob. 8 685 30091 El. paštas: rimvydas@jad.lt
A824	PV	P. Kijauskas
KVAL. PATV. DOK. NR.	N. Karpavičienės projektavimo įmonė Klaipėdos apygardos teismas į.k. 191844978	
14926	PDV	Nijolė Karpavičienė
LT	STATYTOJAS	Klaipėdos apygardos teismas į.k. 191844978
STATINIO PROJEKTO PAVADINIMAS ADMINISTRACINIO PASTATO H. MANTO G. 26, 26A, KLAIPĖDOJE VIDAUS PATALPŲ PAPRASTOJO REMONTO APRAŠAS (PROJEKTAS)		STATINIO NUMERIS IR PAVADINIMAS
Administraciniai pastatai IV-etapas		DOKUMENTO PAVADINIMAS
1 a. planas Apsauginė signalizacija		Laidė
DOKUMENTO ŽYMUO		Lapas
2229-01/02-TP-ER-		Lapų
		1
		1